

Российская Федерация  
Общество с ограниченной ответственностью  
**«Терра»**

Заказчик: АО «Самараинвестнефть»

Договор подряда № СИН.04.21-8  
от 08.02.2021 г.  
Экз. №

**ПРОЕКТ ПЛАНИРОВКИ ТЕРРИТОРИИ**

«Обустройство Северо-Базарного месторождения нефти»  
в границах сельского поселения Сергиевск и сельского поселения Липовка  
муниципального образования Сергиевский Самарской области  
(внесение изменений).

Раздел 1. «Проект планировки территории. Графическая часть»

Раздел 2. «Положение о размещении линейных объектов»

Директор



А.С.Доронин

Начальник землеустроительного отдела

Н.А. Барина

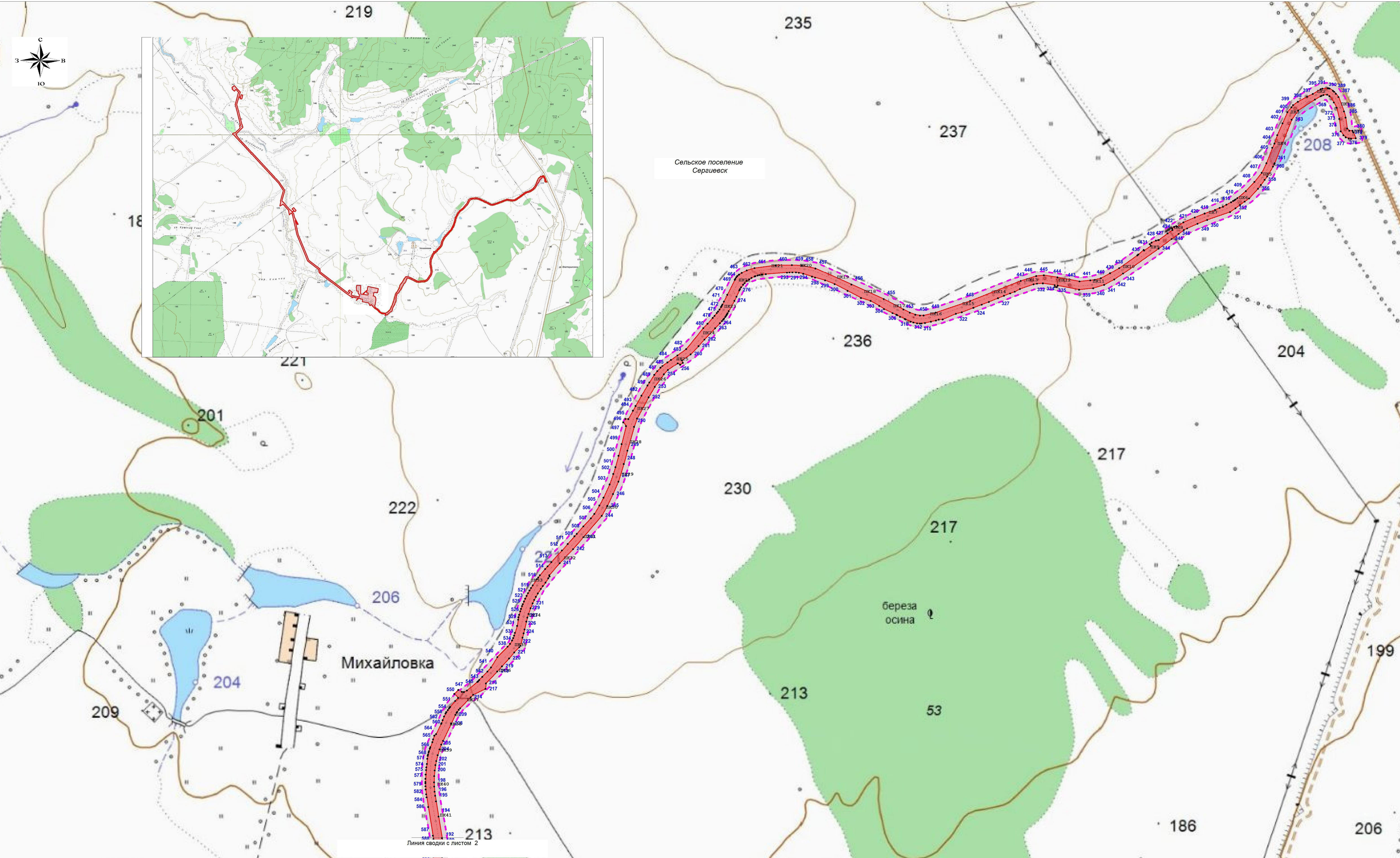
Самара 2022 г.

№	Наименование	Стр.
1	2	3
<b>Раздел 1. «Проект планировки территории. Графическая часть»</b>		
1	Чертеж границ зон планируемого размещения линейных объектов; Чертеж границ зон планируемого размещения линейных объектов, подлежащих переносу (переустройству) из зон планируемого размещения линейных объектов	
<b>Раздел 2. «Положение о размещении линейных объектов»</b>		
1	Наименование, основные характеристики (категория, протяженность, проектная мощность, пропускная способность, грузонапряженность, интенсивность движения) и назначение планируемых для размещения линейных объектов	4
2	Перечень субъектов Российской Федерации, перечень муниципальных районов, городских округов в составе субъектов Российской Федерации, перечень поселений, населенных пунктов, внутригородских территории городов федерального значения, на территориях которых устанавливаются зоны планируемого размещения линейных объектов	8
3	Перечень координат характерных точек границ зон планируемого размещения линейных объектов	9
4	Перечень координат характерных точек границ зон планируемого размещения линейных объектов, подлежащих переносу (переустройству) из зон планируемого размещения линейных объектов	29
5	Предельные параметры разрешенного строительства, реконструкции объектов капитального строительства, входящих в состав линейных объектов в границах зон их планируемого размещения	29
6	Информация о необходимости осуществления мероприятий по защите сохраняемых объектов капитального строительства (здание, строение, сооружение, объекты, строительство которых не завершено), существующих и строящихся на момент подготовки проекта планировки территории, а также объектов капитального строительства, планируемых к строительству в соответствии с ранее утвержденной документацией по планировке территории, от возможного негативного воздействия в связи с размещением линейных объектов	29
7	Информация о необходимости осуществления мероприятий по сохранению объектов культурного наследия от возможности негативного воздействия в связи с размещением линейных объектов	30
8	Информация о необходимости осуществления мероприятий по охране окружающей среды	31
9	Информация о необходимости осуществления мероприятий по защите территории от чрезвычайных ситуаций природного и техногенного характера, в том числе по обеспечению пожарной безопасности и гражданской обороне	33

Инв. №	Подп. и дата	Взам. инв.

Изм.	Кол.у	Лист	№	Подп.	Дата

## Содержание



Сельское поселение Сергиевск

Михайловка

береза осина

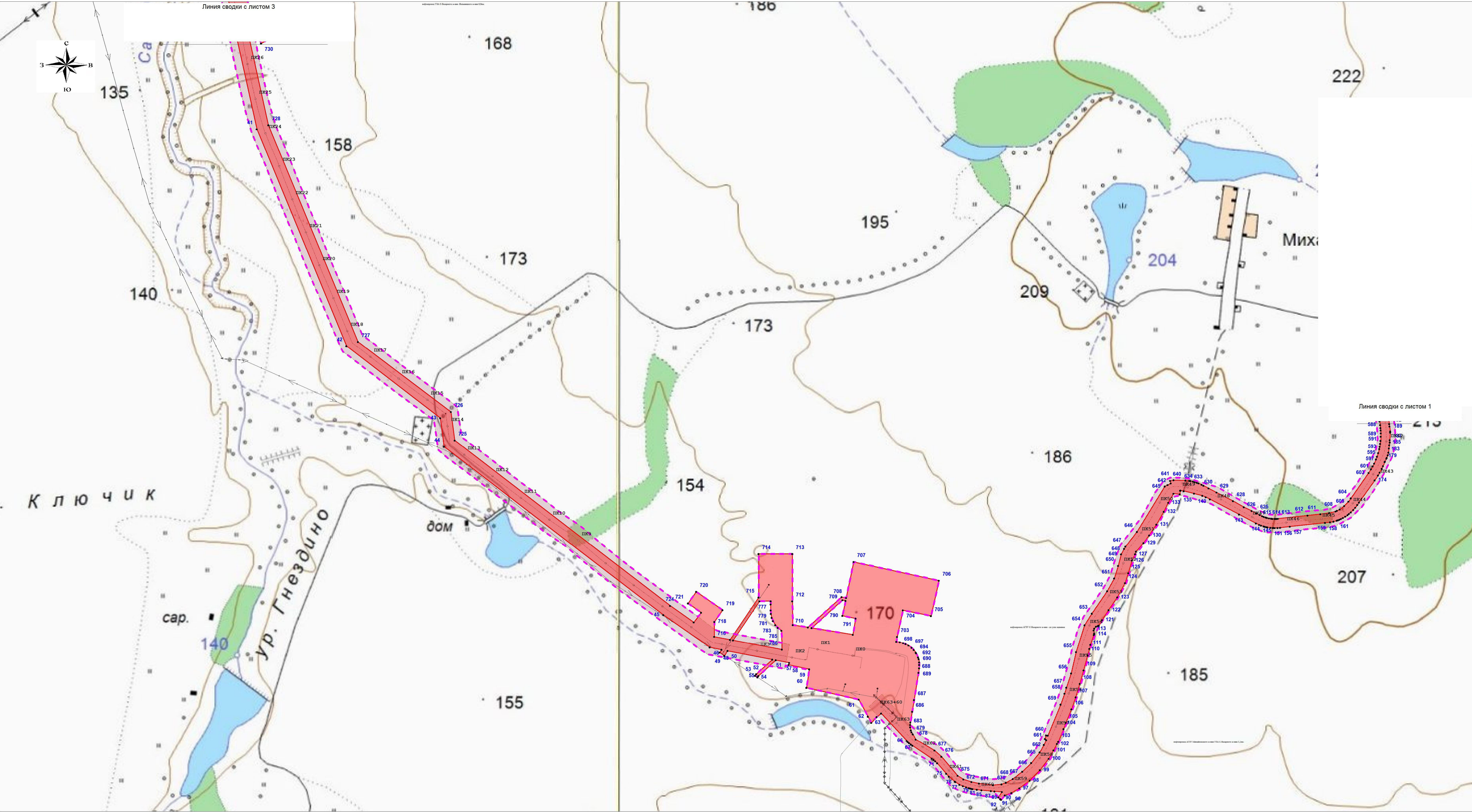
Линия сводки с листом 2

- Условные обозначения:**
- границы территории, в отношении которой осуществляется подготовка проекта планировки
  - границы зон планируемого размещения линейных объектов
  - номер характерной точки границы зон планируемого размещения линейных объектов
  - границы максимально удаленных от планируемого маршрута прохождения линейных объектов (трасс) зон с особыми условиями использования территории, которые подлежат установлению в связи с размещением линейных объектов
  - - - ось проектируемого объекта

**Примечание:** Границы зон планируемого размещения линейных объектов, подлежащих переносу (переустройству) из зон планируемого размещения линейных объектов отсутствуют.

*Примечание:* границы максимально удаленных от планируемого маршрута прохождения линейных объектов (трасс) зон с особыми условиями использования территории, которые подлежат установлению в связи с размещением линейных объектов совпадают с границами территории, в отношении которой осуществляется подготовка проекта планировки

Заказчик: АО «Самаринвестнефть»				
Наименование работ: «Обустройство Северо-Базарного месторождения нефти»				
Местоположение: сельское поселение Сергиевск сельское поселение Лыбюка муниципального района Сергиевской Самарской области				
Изм.	Кол.ч.	Лист	№ док.	Дата
Г. инженер	Виноградов			
Составил	Завялова			
Проверил	Баранова			
Раздел 1. Проект планировки территории.			Страница	Лист
Графическая часть			П	1
Через границу зон планируемого размещения линейных объектов, подлежащих переносу (переустройству) из зон планируемого размещения линейных объектов и т.д.			000 "Терра"	
			г. Самара 2022 год	
Формат А1				

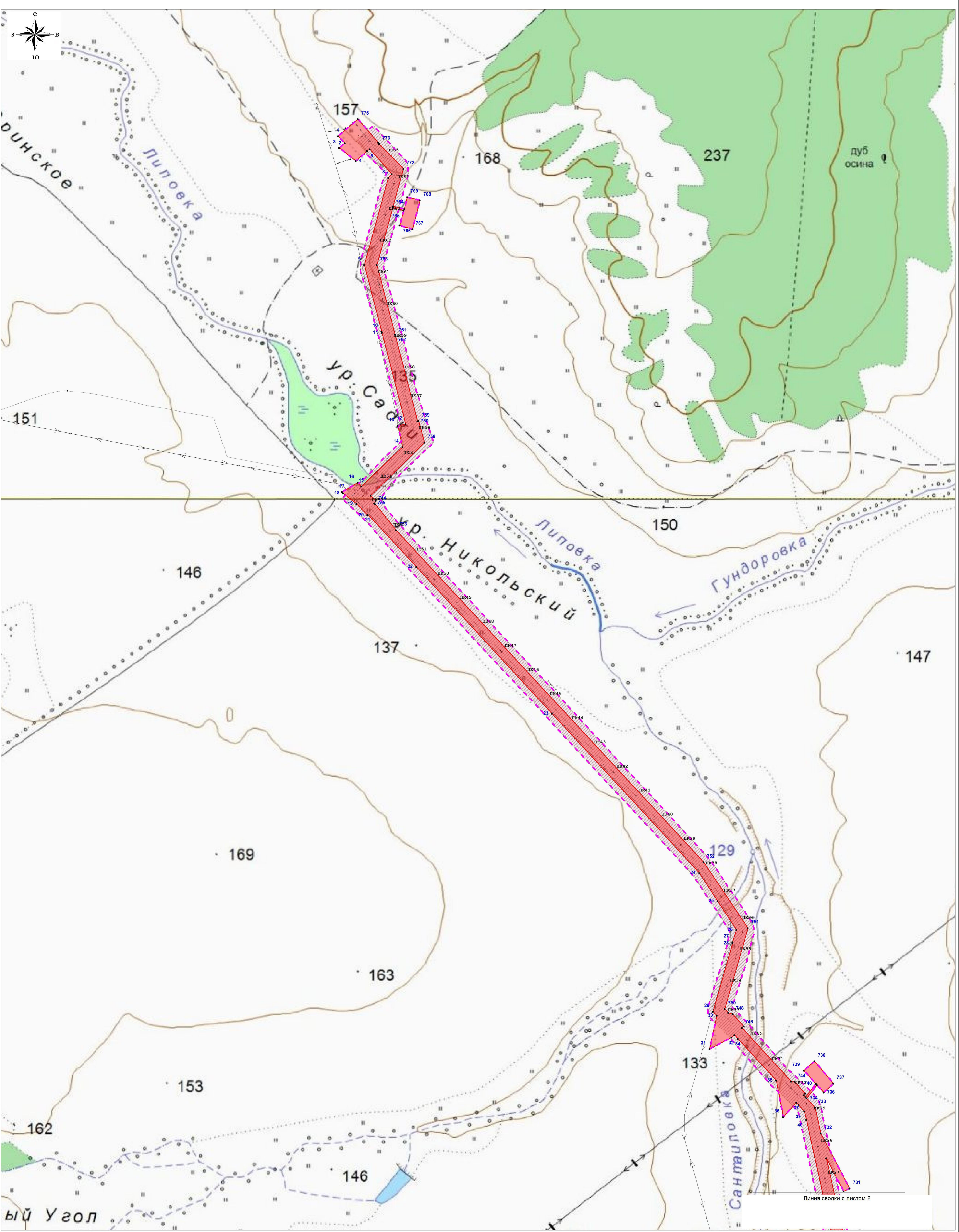


- Условные обозначения:**
- границы территории, в отношении которой осуществляется подготовка проекта планировки
  - границы зон планируемого размещения линейных объектов
  - 2 номер характерной точки границ зон планируемого размещения линейных объектов
  - границы максимально удаленных от планируемого маршрута прохождения линейных объектов (трасс) зон особыми условиями использования территории, которые подлежат установлению в связи с размещением линейных объектов
  - ось проектируемого объекта

**Примечание:** Границы зон планируемого размещения линейных объектов, подлежащих переносу (перустройству) из зон планируемого размещения линейных объектов отсутствует.

*Примечание: границы максимально удаленных от планируемого маршрута прохождения линейных объектов (трасс) зон с особыми условиями использования территории, которые подлежат установлению в связи с размещением линейных объектов совпадают с границами территории, в отношении которой осуществляется подготовка проекта планировки*

				Заказчик: АО «Самаранефтефть» Наименование работ: «Обустройство Северо-Базарного месторождения нефти» Местоположение: сельское поселение Сергеевское сельское поселение Липовка муниципального района Сергеевский Самарской области		
Изм.	Кол.уч.	Лист	№ док.	Подпись	Дата	
Инженер	Виноградов					Раздел 1. Проект планировки территории. Графическая часть
Составил	Зялялова					Стадия Лист Листов П 2 3
Проверил	Баранова					000 "Терра" г. Самара 2022 год
						Формат А1



- Условные обозначения:**
- границы территории, в отношении которой осуществляется подготовка проекта планировки
  - границы зон планируемого размещения линейных объектов
  - 2 номер характерной точки границ зон планируемого размещения линейных объектов
  - границы максимально удаленных от планируемого маршрута прохождения линейных объектов (трасс) зон с особыми условиями использования территории, которые подлежат установлению в связи с размещением линейных объектов
  - ось проектируемого объекта

**Примечание: Границы зон планируемого размещения линейных объектов, подлежащих переносу (переустройству) из зон планируемого размещения линейных объектов отсутствуют.**

*Примечание: границы максимально удаленных от планируемого маршрута прохождения линейных объектов (трасс) зон с особыми условиями использования территории, которые подлежат установлению в связи с размещением линейных объектов совпадают с границами территории, в отношении которой осуществляется подготовка проекта планировки*

Заказчик: АО «Самаравестнефть»				
Наименование работ: «Обустройство Северо-Базарного месторождения нефти»				
Местоположение: сельское поселение Сергеевск Самарское поселение Липовка муниципального района Сергеевский Самарской области				
Изм.	Кол.	Лист	№ док.	Подпись
Л. инженер	Виноградов			
Составил	Заялова			
Проверил	Баранова			
Раздел 1. Проект планировки территории.			Стадия	Лист
Графическая часть			П	3
Через 4 недели от планируемого размещения линейных объектов, подлежащих переносу (переустройству) из зон планируемого размещения линейных объектов			000 "Терра"	
№ 15 000			г. Самара 2022 год	

## II. Раздел 2. «Положение о размещении линейных объектов»

### 1. Наименование, основные характеристики (категория, протяженность, проектная мощность, пропускная способность, грузонапряженность, интенсивность движения) и назначение планируемых для размещения линейных объектов

Документация по внесению изменений в проект планировки территории в отношении проекта «Обустройство Северо-Базарного месторождения нефти» корректирует площадь в таблице 1 (ПМТ книга 5,6) и каталог координат образуемых земельных участков.

**Площадь зоны** размещения объекта в ранее утвержденной документации по планировке территории Постановлением от 18.02.2019г. №229, от 11.04.2016 №402 Администрации муниципального района Сергиевский Самарской области «Об утверждении проекта планировки территории и проекта межевания территории объекта «Обустройство Северо-Базарного месторождения нефти» в границах сельского поселения Сергиевск и сельского поселения Липовка муниципального района Сергиевский Самарской области» составляет 60 3914 кв.м (60,3914 га), в измененной документации по планировке территории составляет 52 6287 кв.м.

Наименование объекта	Общая площадь, га	Площадь по ранее отведенным земельным участкам, га	Площадь образуемых земельных участков, га
Обустройство Северо-Базарного месторождения нефти	52,6287	7,1849	45,4438
<b>Итого по объекту</b>	<b>52,6287</b>	<b>7,1849</b>	<b>45,4438</b>

Все иные сведения, не затронутые настоящей документацией, содержащиеся в проекте, остаются неизменными.

Проект планировки территории линейного объекта – документация по планировке территории, подготовленная в целях обеспечения устойчивого развития территории линейных объектов, образующих элементы планировочной структуры территории.

Проект планировки территории подготовлен на основании:

- Постановление «О подготовке проекта планировки территории и проекта межевания территории объекта «Обустройство Северо-Базарного месторождения нефти»

Инва. № подл.	
Подп. и дата	
Взам. инв. №	

						Раздел 2. Положение о размещении линейных объектов	Лист
							4
Изм.	Кол.уч	Лист	№ док.	Подп.	Дата		

Администрации муниципального района Сергиевский Самарской области № 1249 от 17.10. 2017 г.;

- задания на проектирование объекта «Обустройство Северо-Базарного месторождения нефти», утвержденного генеральным директором ООО «НК «САМАРА»

Е.В. Легостаевым в 2016 г.;

- дополнения №1 к заданию на проектирование «Обустройство Северо-Базарного месторождения нефти», утвержденного генеральным директором ООО «НК «САМАРА» Е.В. Легостаевым в 2016 г., представленного в разделе «Пояснительная записка»;

- дополнения №2 к заданию на проектирование «Обустройство Северо-Базарного месторождения нефти», утвержденного генеральным директором АО «Самараинвестнефть» Я.В. Гребенюковым в 2018 г., представленного в разделе «Пояснительная записка»;

- материалов инженерных изысканий, выполненных ООО «Югранефтегазпроект» в июле 2017 г. – марте 2018.

Проект планировки и проект межевания территории для объекта «Обустройство Северо-Базарного месторождения нефти», которым предусматривается размещение линейного объекта регионального значения» разрабатывается в соответствии со следующими основными нормативными правовыми актами:

- Градостроительный кодекс Российской Федерации;
- Земельный кодекс Российской Федерации;
- Лесной кодекс Российской Федерации;
- Водный кодекс Российской Федерации;
- Федеральный закон № 169-ФЗ от 17 ноября 1995г. «Об архитектурной деятельности в Российской Федерации»;
- Положение о составе и содержании проектов планировки территории, подготовка которых осуществляется на основании документов территориального планирования Самарской области, в том числе при размещении линейных объектов регионального значения, утвержденного Приказом Министерства строительства и жилищно-коммунального хозяйства Самарской области от 29 ноября 2011 года № 137-П.

Изм.	Кол.уч	Лист	№ док.	Подп.	Дата

Изм.	Кол.уч	Лист	№ док.	Подп.	Дата	Раздел 2. Положение о размещении линейных объектов	Лист
							5

Проектная документация «Обустройство Северо-Базарного месторождения нефти» включает строительство следующих линейных объектов:

- Нефтеесборный трубопровод от куста скважин до т.вр.;
- Нефтепровод от ПНН Северо-Базарного м/р до УПСВ Восточно-Денгизского м/р;
- Автодорога от точки примыкания к а.д. «Сергиевск-Челно-Вершины» до куста скважин;
- Подъездная автодорога к пункту налива нефти (ПНН);
- ВЛ-10кВ от точки подключения до пункта налива нефти.

Территория объекта расположена за пределами границ поясов зоны санитарной охраны подземных источников водоснабжения, вне границ горного отвода и месторождений полезных ископаемых. В границах проектирования отсутствуют особо охраняемые природные территории федерального значения, особо охраняемые природные территории регионального и местного значения.

В административном отношении район изысканий расположен на территории Северо-Базарного и Восточно-Денгизского месторождений нефти в Сергиевском районе Самарской области.

Ближайшие населенные пункты расположены: д. Михайловка в 1,5 км северо-восточнее, с. Липовка в 9,5 км северо-западнее, с. Сергиевск в 11,5 км юго-восточнее от объекта изысканий. Административный центр – с. Сергиевск.

Сообщение с месторождениями происходит по автомобильным дорогам.

Протяженность проектируемой трассы нефтеесборного трубопровода от куста скважин до т.вр. составляет 11,485 км.

На своем протяжении проектируемая трасса нефтеесборного трубопровода от куста скважин до т.вр. пересекает существующие коммуникации: действующие нефтепроводы (ст.159, ст.219, ст.273, ст.325, ст.820, ст.1020), водоводы (ст.168, ст.219), газопроводы (ст.530, ст.720), линии электропередач (ВЛ-6кВ, ВЛ-10кВ), промышленные автодороги, вдольтрассовый проезд; ранее запроектированные трассы трубопроводов, а также проектируемые трассы нефтепровода, автодороги, водовода.

Проектируемая трасса нефтеесборного трубопровода от куста скважин до т.вр. пересекает пропадающий ручей (ПК87+57,98-ПК87+58,63).

Протяженность проектируемой трассы нефтепровода от ПНН Северо-Базарного м/р до УПСВ Восточно-Денгизского м/р составляет 15,643 км.

Изм.	Кол.уч	Лист	№ док.	Подп.	Дата	Взам. инв. №
						Подп. и дата
						Инов. № подл.



На своем протяжении проектируемая трасса нефтепровода от ПНН Северо-Базарного м/р до УПСВ Восточно-Денгизского м/р пересекает существующие коммуникации: ВЛ-500 кВ «Азот-Бугульма», ВЛ-500кВ «Заинская ГРЭС-Куйбышевская», ВЛ-10кВ от ПС110/10 «Красносельская», ВЛ-10кВ Ф «КР-19», водоводы (ст.114), нефтепроводы (ст.89, ст.159), кабельную эстакаду, грунтовые дороги, ранее запроектированную трассу ВЛ-10кВ (заказ 0991), проектируемую трассу нефтесборного трубопровода от куста скважин до т.вр.

Проектируемая трасса нефтепровода от ПНН Северо-Базарного м/р до УПСВ Восточно-Денгизского м/р пересекает водные объекты – р.Сантаиловка (ПК18+57,33-ПК18+59,52), ручей без названия №1 (ПК88+08,34-ПК88+09,04), сезонный ручей без названия №2 (ПК70+14,88-ПК70+15,87), сезонный ручей без названия №3 (ПК58+20,94-ПК58+21,95), ручей без названия №4 (ПК36+94,05-ПК36+95,70).

Протяженность проектируемой трассы автодороги от точки примыкания к а.д. «Сергиевск-Челно-Вершины» до куста скважин составляет 6,580 км.

На своем протяжении проектируемая трасса автодороги пересекает существующие коммуникации: кабель связи ПАО «Ростелеком», ВЛ-110кВ ГОР 2П, ВЛ-110кВ ГОР 1Л, ВЛ-6кВ Ф-21, газопровод (ст.219), кабель связи ОАО «Самаранефтегаз», нефтепровод (ст.325), проектируемую трассу автодороги «примыкание куст №303-куст №303».

Проектируемая трасса автодороги пересекает один водный объект – ручей без названия №5 (ПК48+98,09-ПК48+98,70).

Протяженность проектируемой трассы подъездной автодороги к пункту налива нефти (ПНН) (Н. тр. ПК0+00,00 – ПК26+87,00 К. тр.) составляет 2,687 км.

На своем протяжении проектируемая трасса подъездной автодороги пересекает существующие коммуникации: нефтепроводы (ст.159, ст.219), водоводы (ст.114), подъезд к кусту скважин №396, а также ранее запроектированные трассы.

Проектируемая трасса подъездной автодороги не пересекает водных объектов.

Проектируемая трасса подъездной автодороги расположена на землях сельскохозяйственного назначения.

Протяженность проектируемой трассы ВЛ-10 кВ от точки подключения до пункта налива нефти (Н. тр. ПК0+00,00 – ПК3+49,00 К. тр.) составляет 0,349 км.

Инд. № подл.	
Подп. и дата	
Взам. инв. №	

						Раздел 2. Положение о размещении линейных объектов	Лист
							7
Изм.	Кол.уч	Лист	№ док.	Подп.	Дата		

На своем протяжении проектируемая трасса ВЛ-10кВ от точки подключения до пункта налива нефти не пересекает существующие коммуникации.

Проектируемая трасса ВЛ-10кВ от точки подключения до пункта налива нефти не пересекает водных объектов.

Проектируемая трасса ВЛ-10кВ от точки подключения до пункта налива нефти проходит по землям сельскохозяйственного назначения.

**2.Перечень субъектов Российской Федерации, перечень муниципальных районов, городских округов в составе субъектов Российской Федерации, перечень поселений, населенных пунктов, внутригородских территории городов федерального значения, на территориях которых устанавливаются зоны планируемого размещения линейных объектов**

В административном отношении участок изысканий расположен в границах сельского поселения Липовка и сельского поселения Сергиевск муниципального района Сергиевский Самарской области на территории Северо-Базарного и Восточно-Денгизского месторождений нефти. Объекты проектирования расположены в 5 км на северо-запад от д. Михайловка, в 4,7 км на юго-восток от с. Липовка и в в 16 км северо-запад от с. Сергиевск.

Ближайшая ж/д станция Серные воды 2 расположена в 22,5 км юго-восточнее от участка работ. Ближайший аэропорт находится в г. Самара.

Размещение проектируемого линейного объекта «Обустройство Северо-Базарного нефтяного месторождения», расположенного на территории сельского поселения Липовка и сельского поселения Сергиевск муниципального района Сергиевский Самарской области, в кадастровых кварталах 63:31:0208002, 63:31:0209003, 63:31:0402001, 63:31:0403004, 63:31:0403003, 63:31:0501002.

Взам. инв. №	
Подп. и дата	
Инв. № подл.	

						Раздел 2. Положение о размещении линейных объектов	Лист
							8
Изм.	Кол.уч	Лист	№ док.	Подп.	Дата		

### 3.Перечень координат характерных точек границ зон планируемого размещения линейных объектов

Назв. точки	Коорд X	инаты Y	Расстояние	Дирекцион-ный угол
1	487380,38	2237972,73		
775	487432,18	2238033,04	79,5	49°20'27"
774	487360,1	2238094,7	94,86	139°27'18"
773	487356,57	2238097,68	4,62	139°49'45"
772	487280,5	2238171,18	105,78	135°59'4"
771	487166,95	2238139,83	117,8	195°26'3"
770	487158,64	2238173,63	34,81	103°48'17"
769	487194,45	2238182,75	36,95	14°17'25"
768	487184,99	2238221,6	39,98	103°41'2"
767	487097,51	2238198,63	90,45	194°42'39"
766	487108,32	2238159,79	40,32	285°32'59"
765	487153,58	2238171,61	46,78	14°38'18"
764	487162,13	2238138,5	34,19	284°29'3"
763	486987,95	2238090,41	180,7	195°26'4"
762	486776,26	2238145,42	218,72	165°26'60"
761	486771,84	2238146,57	4,57	165°24'58"
760	486512,54	2238213,95	267,91	165°26'1"
759	486513,37	2238217,59	3,73	77°9'18"
758	486447,21	2238235,15	68,45	165°8'8"
757	486286,26	2238071,71	229,39	225°26'23"
756	486270,76	2238086,96	21,74	135°27'57"
755	486263,29	2238082,79	8,56	209°10'18"
754	486260,51	2238085,53	3,9	135°24'55"
753	486181,01	2238148,74	101,57	141°30'43"
752	485171,4	2239083,88	1376,15	137°11'35"
751	484971,14	2239217,98	241,01	146°11'33"
750	484725,2	2239147,79	255,76	195°55'42"
749	484713,69	2239158,32	15,6	137°32'45"
748	484709,3	2239171,96	14,33	107°50'26"
747	484672,42	2239205,28	49,7	137°54'11"
746	484667,84	2239200,28	6,78	227°30'37"
745	484504,47	2239349,79	221,46	137°32'11"
744	484503,78	2239359,77	10	93°57'18"
743	484467,54	2239392,75	49	137°41'47"
742	484462,73	2239387,99	6,77	224°42'2"
741	484456,9	2239393,33	7,91	137°30'43"
740	484497,53	2239424,64	51,29	37°37'6"
739	484537,63	2239388,11	54,24	317°40'2"
738	484566,32	2239420,68	43,41	48°37'31"
737	484498,04	2239478,29	89,34	139°50'51"

Инва. № подл.	Подп. и дата	Взам. инв. №

Изм.	Кол.уч	Лист	№ док.	Подп.	Дата

Раздел 2. Положение о размещении линейных объектов

736	484471,1	2239448,72	40	227°39'53"
735	484493,74	2239428,09	30,63	317°39'35"
734	484453,15	2239396,76	51,27	217°39'48"
733	484425,13	2239422,4	37,98	137°32'23"
732	484346,72	2239439,73	80,3	167°32'13"
731	484179,13	2239527	188,95	152°29'33"
730	484169,89	2239509,26	20	242°29'13"
729	484271,48	2239456,36	114,54	332°29'35"
728	483940,82	2239529,44	338,64	167°32'14"
727	483333,17	2239780,69	657,54	157°32'10"
726	483136,99	2240041,29	326,19	126°58'21"
725	483056,99	2240051,77	80,68	172°32'12"
724	482593,11	2240655,5	761,36	127°32'14"
723	482546,68	2240721,72	80,88	125°2'10"
722	482574,04	2240742,55	34,39	37°16'59"
721	482599,83	2240705,65	45,02	304°57'1"
720	482632,61	2240728,56	39,99	34°56'59"
719	482581,06	2240802,33	90	124°56'44"
718	482548,27	2240779,42	40	214°56'30"
717	482506,37	2240779,22	41,9	180°16'25"
716	482497,97	2240823,39	44,96	100°46'3"
715	482616,56	2240903,56	143,15	34°3'35"
714	482738,51	2240903,56	121,95	0°0'0"
713	482738,51	2240998,01	94,45	90°0'0"
712	482605,85	2240998,01	132,66	180°0'0"
711	482539,41	2240999,35	66,45	178°50'40"
710	482532,48	2241041,85	43,06	99°15'40"
709	482617,79	2241136,2	127,2	47°52'50"
708	482615,18	2241148,78	12,85	101°43'16"
707	482716,2	2241169,78	103,18	11°44'36"
706	482663,73	2241408,8	244,71	102°22'53"
705	482564,53	2241386,67	101,64	192°34'33"
704	482580,82	2241307,87	80,47	281°40'48"
703	482506,05	2241291,71	76,5	192°11'45"
702	482492,14	2241289,39	14,1	189°28'8"
701	482490,46	2241299,72	10,47	99°14'14"
700	482488,13	2241308,87	9,44	104°17'11"
699	482485,75	2241315,46	7,01	109°51'26"
698	482481,57	2241323,67	9,21	116°58'56"
697	482475,32	2241332,25	10,62	126°4'16"
696	482469,19	2241338,4	8,68	134°54'24"
695	482461,55	2241344,12	9,54	143°10'41"
694	482459,84	2241345,06	1,95	151°12'7"
693	482448,13	2241350,51	12,92	155°2'31"
692	482443,1	2241352,27	5,33	160°42'54"
691	482434,28	2241353,48	8,9	172°11'18"

Инва. № подл.	Подп. и дата	Взам. инв. №

Изм.	Кол.уч	Лист	№ док.	Подп.	Дата

Раздел 2. Положение о размещении линейных объектов

690	482427,17	2241353,43	7,11	180°24'11"
689	482417,95	2241353,49	9,22	179°37'10"
688	482404,93	2241351,62	13,15	188°10'49"
687	482329	2241339,07	76,96	189°23'7"
686	482296,37	2241333,82	33,05	189°8'3"
685	482266,37	2241329	30,39	189°8'3"
684	482259,24	2241328,32	7,16	185°26'52"
683	482252,82	2241328,42	6,42	179°6'27"
682	482243,97	2241330,26	9,04	168°15'18"
681	482238,53	2241332,2	5,78	160°22'22"
680	482233,51	2241335,42	5,96	147°19'21"
679	482232,65	2241336,16	1,13	139°15'42"
678	482218,38	2241343,72	16,15	152°5'51"
677	482187,17	2241396,53	61,34	120°34'59"
676	482169,7	2241415,95	26,12	131°57'13"
675	482116,48	2241461,42	70	139°29'26"
674	482106,16	2241477,53	19,13	122°38'48"
673	482099,15	2241500,01	23,54	107°19'10"
672	482094,88	2241521,36	21,78	101°18'23"
671	482090,34	2241560,53	39,43	96°37'20"
670	482092,64	2241584,27	23,85	84°28'7"
669	482096,77	2241596,57	12,97	71°25'15"
668	482107,4	2241616,13	22,27	61°28'48"
667	482127,66	2241642,61	33,33	52°34'50"
666	482152,26	2241667,6	35,07	45°26'48"
665	482182	2241691,42	38,11	38°41'29"
664	482202,86	2241702,98	23,85	29°0'8"
663	482216,83	2241709,74	15,51	25°48'42"
662	482219,93	2241706,13	4,75	310°38'26"
661	482229,98	2241709,25	10,53	17°14'26"
660	482229,39	2241714,16	4,94	96°52'32"
659	482316,16	2241749,87	93,83	22°22'18"
658	482346,83	2241760,96	32,61	19°52'36"
657	482363,72	2241766,08	17,65	16°51'22"
656	482403,49	2241779,51	41,98	18°39'19"
655	482463,06	2241793,26	61,14	12°59'58"
654	482538,63	2241817,2	79,27	17°34'40"
653	482571,12	2241837,62	38,37	32°8'58"
652	482634,11	2241880,53	76,22	34°15'32"
651	482670,29	2241900,2	41,18	28°32'32"
650	482705,22	2241911,19	36,62	17°28'6"
649	482737,79	2241919,51	33,62	14°18'49"
648	482752,92	2241927,92	17,31	29°6'6"
647	482759,5	2241931,65	7,56	29°29'51"
646	482801,04	2241964,06	52,69	37°57'55"
645	482927,91	2242041,91	148,84	31°31'59"

Инва. № подл.	Подп. и дата	Взам. инв. №

Изм.	Кол.уч	Лист	№ док.	Подп.	Дата

Раздел 2. Положение о размещении линейных объектов

644	482932,06	2242049,86	8,97	62°26'32"
643	482936,51	2242058,71	9,91	63°16'52"
642	482943,66	2242057	7,35	346°30'50"
641	482945,49	2242066,55	9,72	79°10'12"
640	482944,75	2242099,8	33,26	91°16'33"
639	482943,75	2242110,29	10,54	95°26'44"
638	482943,38	2242112,62	2,36	99°1'23"
637	482943,12	2242114,24	1,64	99°7'4"
636	482941,68	2242121,05	6,96	101°56'22"
635	482940,25	2242126,37	5,51	105°2'43"
634	482938,46	2242131,87	5,78	108°1'40"
633	482936,73	2242136,48	4,92	110°34'11"
632	482932,84	2242145,09	9,45	114°18'48"
631	482930,16	2242150,34	5,89	117°2'36"
630	482922,67	2242164,77	16,26	117°25'55"
629	482911,13	2242186,96	25,01	117°28'37"
628	482887,15	2242233,16	52,05	117°25'55"
627	482869,92	2242263,5	34,89	119°35'32"
626	482859,63	2242285,31	24,12	115°15'29"
625	482852,95	2242298,9	15,14	116°10'28"
624	482848,18	2242308,09	10,35	117°25'52"
623	482844,91	2242314,83	7,49	115°51'48"
622	482842,93	2242319,58	5,15	112°39'24"
621	482841,15	2242324,78	5,5	108°53'47"
620	482840,11	2242328,43	3,8	105°54'14"
619	482838,81	2242334,24	5,95	102°36'44"
618	482837,9	2242340,15	5,98	98°45'12"
617	482837,57	2242343,54	3,41	95°33'36"
616	482837,3	2242349,71	6,18	92°30'20"
615	482837,32	2242352,43	2,72	89°34'43"
614	482837,48	2242356,04	3,61	87°27'44"
613	482837,71	2242359	2,97	85°33'25"
612	482846,6	2242442,05	83,52	83°53'24"
611	482850,47	2242478,05	36,21	83°51'51"
610	482854,01	2242502,86	25,06	81°52'47"
609	482858,13	2242520,47	18,09	76°49'55"
608	482859,9	2242524,38	4,29	65°38'40"
607	482863,6	2242532,14	8,6	64°30'29"
606	482873,5	2242544,94	16,18	52°16'49"
605	482885,73	2242556,79	17,03	44°5'45"
604	482894,92	2242563,43	11,34	35°50'57"
603	482965,85	2242613,37	86,75	35°8'54"
602	482975,97	2242620,01	12,1	33°16'12"
601	482984,2	2242624,76	9,5	29°59'30"
600	482992,13	2242628,84	8,92	27°13'33"
599	483003,65	2242633,94	12,6	23°52'46"

Инва. № подл.	Подп. и дата	Взам. инв. №

Изм.	Кол.уч	Лист	№ док.	Подп.	Дата

Раздел 2. Положение о размещении линейных объектов

598	483011,54	2242636,91	8,43	20°37'39"
597	483021,62	2242640,14	10,58	17°46'2"
596	483033,02	2242643,05	11,77	14°19'11"
595	483039,59	2242644,39	6,71	11°31'40"
594	483047,86	2242645,73	8,38	9°12'13"
593	483055,95	2242646,67	8,14	6°37'40"
592	483068,02	2242647,43	12,09	3°36'11"
591	483077,35	2242647,48	9,33	0°18'25"
590	483085,31	2242647,15	7,97	357°37'34"
589	483092,07	2242646,6	6,78	355°20'55"
588	483100,47	2242645,58	8,46	353°4'36"
587	483110,49	2242643,98	10,15	350°55'39"
586	483195,33	2242630,12	85,96	350°43'18"
585	483223,86	2242625,49	28,9	350°46'56"
584	483232,62	2242624,3	8,84	352°15'50"
583	483246,77	2242622,9	14,22	354°20'58"
582	483256,43	2242622,32	9,68	356°33'50"
581	483265,15	2242622,11	8,72	358°37'14"
580	483268,79	2242622,02	3,64	358°35'1"
579	483278,39	2242622,12	9,6	0°35'49"
578	483290,7	2242622,68	12,32	2°36'17"
577	483303,87	2242623,83	13,22	4°59'25"
576	483311,82	2242624,79	8,01	6°53'7"
575	483321,87	2242626,31	10,16	8°36'2"
574	483337,1	2242627,52	15,28	4°32'33"
573	483345,9	2242628,9	8,91	8°54'45"
572	483349,72	2242629,58	3,88	10°5'37"
571	483355,62	2242631,22	6,12	15°32'3"
570	483359,35	2242632,39	3,91	17°24'55"
569	483366,73	2242634,91	7,8	18°51'11"
568	483371,05	2242636,4	4,57	19°1'47"
567	483386,07	2242642,43	16,19	21°52'25"
566	483394,81	2242644,6	9	13°58'7"
565	483405,68	2242648,17	11,44	18°10'20"
564	483410,1	2242653,41	6,85	49°50'1"
563	483440,31	2242668,47	33,76	26°29'27"
562	483442,52	2242669,49	2,43	24°51'20"
561	483451,3	2242672,82	9,39	20°46'13"
560	483462,16	2242676,95	11,62	20°49'18"
559	483470,74	2242681,42	9,67	27°31'7"
558	483474,66	2242683,46	4,42	27°29'34"
557	483481,05	2242688,05	7,87	35°41'24"
556	483485,96	2242691,58	6,05	35°42'50"
555	483488,52	2242693,52	3,21	37°9'19"
554	483490,27	2242695	2,29	40°13'18"
553	483507,66	2242709,63	22,73	40°4'25"

Инва. № подл.	Подп. и дата	Взам. инв. №

Изм.	Кол.уч	Лист	№ док.	Подп.	Дата

Раздел 2. Положение о размещении линейных объектов

552	483516,77	2242718,43	12,67	44°0'30"
551	483528,53	2242707,27	16,21	316°30'11"
550	483540,07	2242718,89	16,38	45°12'19"
549	483534,34	2242729,44	12	118°30'56"
548	483534,09	2242735,33	5,9	92°25'10"
547	483538,44	2242744,27	9,94	64°3'30"
546	483565,48	2242777,24	42,64	50°38'36"
545	483563,48	2242774,8	3,15	230°39'34"
544	483569,31	2242780,56	8,2	44°39'14"
543	483578,45	2242789,66	12,9	44°52'30"
542	483594,26	2242804,8	21,89	43°45'34"
541	483606,24	2242815,32	15,94	41°17'14"
540	483636,43	2242834,07	35,54	31°50'34"
539	483667,66	2242864,19	43,39	43°57'48"
538	483676,51	2242871,4	11,42	39°10'10"
537	483686,28	2242877,43	11,48	31°40'58"
536	483693,28	2242880,75	7,75	25°22'28"
535	483700,58	2242883,45	7,78	20°17'51"
534	483708,66	2242885,65	8,37	15°13'52"
533	483729,39	2242892,24	21,75	17°38'12"
532	483747,77	2242895,21	18,61	9°11'20"
531	483754,68	2242896,14	6,98	7°38'3"
530	483762,11	2242898,17	7,7	15°16'52"
529	483772,2	2242901,26	10,55	17°1'37"
528	483779,42	2242903,7	7,62	18°40'22"
527	483787,58	2242906,69	8,69	20°7'26"
526	483793,12	2242908,87	5,95	21°28'47"
525	483801,28	2242912,31	8,86	22°51'32"
524	483809,64	2242916,13	9,19	24°33'27"
523	483817,72	2242920,1	9	26°10'60"
522	483825,79	2242924,36	9,13	27°49'43"
521	483833,53	2242928,74	8,89	29°30'19"
520	483841,04	2242933,27	8,77	31°5'54"
519	483848,78	2242938,25	9,2	32°45'28"
518	483866,76	2242950,43	21,72	34°6'52"
517	483871,83	2242954,34	6,4	37°38'22"
516	483878,42	2242959,44	8,33	37°44'11"
515	483896,51	2242974,77	23,71	40°16'44"
514	483904,67	2242981,99	10,9	41°30'9"
513	483917,01	2242992,99	16,53	41°42'51"
512	483952,18	2243024,26	47,06	41°38'26"
511	483971,43	2243041,37	25,75	41°37'54"
510	483993,81	2243061,37	30,01	41°47'9"
509	484001,21	2243068,01	9,94	41°54'6"
508	484022,89	2243087,59	29,21	42°5'11"
507	484046,67	2243109,67	32,45	42°52'37"

Инва. № подл.	Подп. и дата	Взам. инв. №

Изм.	Кол.уч	Лист	№ док.	Подп.	Дата

Раздел 2. Положение о размещении линейных объектов



506	484059,66	2243119,84	16,5	38°3'28"
505	484084,36	2243134,63	28,79	30°54'45"
504	484107,43	2243146,92	26,14	28°2'43"
503	484146,45	2243164,91	42,97	24°45'7"
502	484177,27	2243175,64	32,63	19°11'44"
501	484197,01	2243182,03	20,75	17°56'14"
500	484231,36	2243190,98	35,5	14°36'14"
499	484265,69	2243200,01	35,5	14°44'13"
498	484318,43	2243213	54,32	13°50'12"
497	484329,63	2243205,06	13,72	324°39'47"
496	484339,42	2243211,21	11,56	32°5'33"
495	484338,99	2243219,9	8,7	92°48'56"
494	484363,66	2243233,41	28,13	28°42'41"
493	484377,83	2243241,21	16,17	28°49'51"
492	484407,9	2243258,62	34,75	30°4'12"
491	484437,82	2243276,46	34,83	30°48'21"
490	484446,74	2243281,8	10,4	30°54'25"
489	484469,11	2243296,54	26,79	33°22'54"
488	484480,15	2243305,27	14,07	38°20'8"
487	484490,44	2243314,7	13,96	42°30'10"
486	484495,59	2243320,42	7,7	48°0'6"
485	484506,41	2243335,17	18,29	53°44'16"
484	484513,71	2243345,51	12,66	54°46'41"
483	484526,63	2243364,75	23,18	56°7'5"
482	484545,5	2243390,42	31,86	53°40'56"
481	484607,15	2243440,96	79,72	39°20'38"
480	484620,22	2243453,34	18	43°26'49"
479	484637,33	2243468,58	22,91	41°41'30"
478	484643,44	2243474	8,17	41°34'31"
477	484651,68	2243480,65	10,59	38°54'18"
476	484656,14	2243484,25	5,73	38°54'35"
475	484662,16	2243488,64	7,45	36°6'3"
474	484669,23	2243493,04	8,33	31°53'46"
473	484672,88	2243495,27	4,28	31°25'24"
472	484676,62	2243497,21	4,21	27°24'59"
471	484685,05	2243501,54	9,48	27°11'13"
470	484705,1	2243511,43	22,36	26°15'20"
469	484749,47	2243533,69	49,64	26°38'33"
468	484752,06	2243535,27	3,03	31°23'5"
467	484756,75	2243538,15	5,5	31°33'11"
466	484760,2	2243540,99	4,47	39°27'39"
465	484764,09	2243545,55	5,99	49°32'1"
464	484764,79	2243546,63	1,29	56°51'59"
463	484769,71	2243554,16	8,99	56°51'59"
462	484777,27	2243569,02	16,67	63°2'7"
461	484784,33	2243591,85	23,9	72°48'58"

Инва. № подл.	Подп. и дата	Взам. инв. №

Изм.	Кол.уч	Лист	№ док.	Подп.	Дата

Раздел 2. Положение о размещении линейных объектов

460	484792,1	2243653,79	62,42	82°51'16"
459	484793,19	2243702,08	48,3	88°42'8"
458	484791,92	2243731,6	29,55	92°27'58"
457	484783,12	2243771,28	40,63	102°29'55"
456	484735,28	2243877,32	116,33	114°16'56"
455	484692,65	2243972,67	104,45	114°5'28"
454	484662,02	2244030,7	65,61	117°49'32"
453	484652,69	2244049,38	20,88	116°32'7"
452	484646,53	2244065,8	17,54	110°34'44"
451	484644,1	2244079,41	13,83	100°6'29"
450	484644,36	2244089,97	10,56	88°35'22"
449	484652,63	2244125,5	36,48	76°54'7"
448	484686,99	2244227,14	107,28	71°19'19"
447	484745,87	2244376,34	160,4	68°27'48"
446	484760,48	2244421,94	47,88	72°13'49"
445	484762,67	2244444,6	22,77	84°29'18"
444	484756,53	2244484,61	40,48	98°43'42"
443	484744,57	2244549,52	66	100°26'1"
442	484747,56	2244581,23	31,85	84°36'59"
441	484749,06	2244594,34	13,2	83°30'2"
440	484753,99	2244612,37	18,69	74°42'21"
439	484768,65	2244639,5	30,84	61°36'35"
438	484784,28	2244666,46	31,16	59°53'52"
437	484821,79	2244719,85	65,26	54°54'35"
436	484824,23	2244722,86	3,87	50°58'3"
435	484837,64	2244738,67	20,73	49°41'44"
434	484835,92	2244739,96	2,15	143°12'57"
433	484849,93	2244759,9	24,37	54°54'35"
432	484854,7	2244756,49	5,87	324°25'44"
431	484859,08	2244761,87	6,94	50°51'0"
430	484865,06	2244774,83	14,27	65°13'50"
429	484866,63	2244781,39	6,75	76°32'26"
428	484866,84	2244783,21	1,83	83°19'53"
427	484886,05	2244808,96	32,12	53°16'24"
426	484896,26	2244823,19	17,52	54°21'12"
425	484900,88	2244822,61	4,65	352°49'47"
424	484905,52	2244828,26	7,31	50°31'39"
423	484908,1	2244834,5	6,75	67°35'6"
422	484905,71	2244836,28	2,97	143°18'42"
421	484918,65	2244855,65	23,29	56°16'41"
420	484933,21	2244889,35	36,71	66°37'55"
419	484944,94	2244918,2	31,15	67°51'57"
418	484955,35	2244949,02	32,52	71°20'13"
417	484961,28	2244962,53	14,76	66°18'4"
416	484964,76	2244972,01	10,1	69°51'12"
415	484970,55	2244982,34	11,85	60°43'22"

Инва. № подл.	Подп. и дата	Взам. инв. №

Изм.	Кол.уч	Лист	№ док.	Подп.	Дата

Раздел 2. Положение о размещении линейных объектов

414	484977,7	2244996,24	15,63	62°47'49"
413	484981,67	2245002,17	7,14	56°10'34"
412	484984,08	2245006,47	4,93	60°43'22"
411	484986,51	2245009,4	3,81	50°17'31"
410	484990,09	2245014,73	6,42	56°10'34"
409	485010,64	2245039,6	32,26	50°25'34"
408	485037,74	2245064,89	37,07	43°1'1"
407	485065,17	2245086,33	34,81	38°1'3"
406	485093,18	2245100,17	31,25	26°18'1"
405	485138,8	2245117,51	48,8	20°48'40"
404	485151,33	2245124,11	14,17	27°45'11"
403	485175,87	2245132,15	25,82	18°8'17"
402	485210,67	2245147,78	38,15	24°11'33"
401	485243,56	2245162,02	35,84	23°24'46"
400	485258,03	2245173,89	18,71	39°22'30"
399	485264,22	2245178,89	7,96	38°54'19"
398	485274,02	2245193,02	17,19	55°15'25"
397	485288,61	2245219,93	30,62	61°32'2"
396	485297,09	2245236,94	19	63°31'28"
395	485310,7	2245259,98	26,76	59°25'25"
394	485312,56	2245265,21	5,55	70°20'20"
393	485313,86	2245280,92	15,77	85°17'60"
392	485313,66	2245283,34	2,42	94°47'18"
391	485312,84	2245286,47	3,24	104°35'31"
390	485306,62	2245296,15	11,51	122°43'10"
389	485303,41	2245299,9	4,94	130°35'60"
388	485297,42	2245304,87	7,78	140°19'47"
387	485287,91	2245312,5	12,19	141°16'18"
386	485245,9	2245328,9	45,09	158°40'16"
385	485227,44	2245333,58	19,05	165°46'57"
384	485195,47	2245338,21	32,3	171°45'44"
383	485188,91	2245344,63	9,18	135°36'13"
382	485188,77	2245353,97	9,34	90°52'44"
381	485188,35	2245354,15	0,46	157°23'53"
380	485183,75	2245356,06	4,98	157°23'53"
379	485166,89	2245363,31	18,35	156°43'23"
378	485165,45	2245349,65	13,74	263°59'60"
377	485166,36	2245342,8	6,91	277°35'55"
376	485169,53	2245333,97	9,38	289°45'36"
375	485175,64	2245327,15	9,16	311°50'54"
374	485187,28	2245319,25	14,06	325°50'37"
373	485223,81	2245314,95	36,78	353°16'59"
372	485256,43	2245307,18	33,53	346°35'53"
371	485271,96	2245299	17,55	332°12'55"
370	485290,6	2245285,98	22,74	325°4'18"
369	485294,75	2245279,16	7,98	301°18'60"

Инва. № подл.	Подп. и дата	Взам. инв. №

Изм.	Кол.уч	Лист	№ док.	Подп.	Дата

Раздел 2. Положение о размещении линейных объектов

368	485293,91	2245268,14	11,05	265°39'20"
367	485291,62	2245262,59	6	247°32'27"
366	485290,13	2245259,95	3,03	240°31'58"
365	485280,67	2245243,21	19,23	240°31'58"
364	485248,68	2245193,74	58,91	237°6'40"
363	485221,44	2245174,63	33,27	215°3'5"
362	485093,47	2245124,54	137,42	201°22'35"
361	485090,83	2245123,33	2,9	204°32'23"
360	485083,24	2245119,62	8,45	206°4'20"
359	485054,32	2245102,33	33,7	210°52'17"
358	485043,93	2245095,07	12,67	214°57'39"
357	485028,65	2245083,84	18,97	216°18'31"
356	485017,59	2245075,48	13,87	217°4'45"
355	484989,15	2245049,11	38,78	222°50'20"
354	484979,89	2245036,15	15,93	234°26'11"
353	484970,09	2245022,3	16,96	234°43'39"
352	484960,29	2245009,05	16,48	233°32'28"
351	484949,22	2244993,04	19,46	235°19'12"
350	484925,8	2244925,78	71,22	250°48'19"
349	484914,62	2244897,13	30,75	248°39'50"
348	484900,9	2244866,56	33,51	245°50'16"
347	484896,25	2244856,85	10,76	244°24'51"
346	484884,86	2244841,61	19,03	233°13'21"
345	484869,91	2244820,76	25,65	234°21'12"
344	484841,42	2244782,58	47,64	233°16'24"
343	484767,77	2244677,75	128,11	234°54'35"
342	484750,5	2244651,81	31,17	236°20'28"
341	484734,45	2244622,12	33,75	241°36'35"
340	484724,51	2244589,7	33,91	252°57'36"
339	484720,11	2244548,28	41,65	263°56'60"
338	484732,01	2244485,32	64,07	280°42'23"
337	484727,64	2244482,45	5,23	213°16'17"
336	484728,31	2244477,06	5,44	277°0'59"
335	484733,57	2244476,3	5,32	351°51'18"
334	484738,61	2244441,59	35,07	278°15'11"
333	484737,9	2244424,21	17,4	267°41'3"
332	484736	2244414,15	10,24	259°17'57"
331	484722,14	2244374,18	42,3	250°52'24"
330	484714,21	2244358,53	17,54	243°7'33"
329	484709,3	2244345,22	14,19	249°45'4"
328	484702,4	2244326,94	19,54	249°19'13"
327	484695,15	2244309,34	19,03	247°36'42"
326	484684,06	2244282,32	29,21	247°41'6"
325	484676,16	2244261,35	22,41	249°21'26"
324	484666,81	2244236,8	26,27	249°9'1"
323	484653,59	2244202,72	36,55	248°47'53"

Инва. № подл.	Подп. и дата	Взам. инв. №

Изм.	Кол.уч	Лист	№ док.	Подп.	Дата

Раздел 2. Положение о размещении линейных объектов

322	484649,25	2244185,2	18,05	256°5'13"
321	484632,87	2244146,29	42,22	247°10'13"
320	484632,18	2244134,54	11,77	266°38'29"
319	484629,59	2244126,44	8,5	252°16'5"
318	484626,2	2244111,61	15,21	257°7'26"
317	484622,47	2244094,15	17,85	257°56'28"
316	484620,93	2244083,94	10,33	261°25'21"
315	484620,82	2244079,19	4,75	268°40'24"
314	484621,28	2244070,98	8,22	273°12'25"
313	484623,62	2244060,22	11,01	282°16'9"
312	484626,21	2244052,07	8,55	287°37'47"
311	484632,8	2244037,23	16,24	293°56'40"
310	484634,22	2244034,51	3,07	297°33'33"
309	484640,3	2244020,59	15,19	293°35'38"
308	484645,45	2244012,27	9,78	301°44'22"
307	484646,51	2244009,74	2,74	292°48'16"
306	484651,2	2243998,55	12,13	292°44'23"
305	484663,05	2243973,55	27,66	295°21'18"
304	484672,55	2243959,44	17,02	303°57'28"
303	484687,16	2243933,88	29,44	299°45'8"
302	484695,79	2243905,54	29,62	286°56'11"
301	484716,8	2243866,03	44,75	298°0'9"
300	484736,5	2243827,87	42,95	297°18'18"
299	484747,53	2243799,73	30,22	291°24'13"
298	484755,68	2243770,31	30,53	285°29'5"
297	484758,72	2243761,25	9,56	288°32'55"
296	484766,96	2243735,37	27,16	287°39'40"
295	484770,02	2243722,45	13,28	283°19'28"
294	484771,51	2243713,96	8,62	279°57'15"
293	484771,56	2243703,54	10,42	270°16'30"
292	484771,17	2243694,95	8,6	267°24'2"
291	484770,58	2243687,45	7,52	265°30'7"
290	484765,67	2243625,04	62,6	265°30'6"
289	484764,75	2243614,5	10,58	265°0'41"
288	484764,53	2243612,65	1,86	263°13'6"
287	484763,43	2243606,27	6,47	260°13'3"
286	484762,15	2243601,06	5,36	256°11'49"
285	484760,04	2243594,48	6,91	252°13'14"
284	484759,19	2243592,34	2,3	248°19'17"
283	484754,75	2243582,73	10,59	245°12'25"
282	484750,54	2243575,77	8,13	238°49'51"
281	484745,81	2243569,37	7,96	233°32'60"
280	484739,68	2243562,58	9,15	227°55'28"
279	484735,08	2243558,35	6,25	222°38'25"
278	484727,23	2243552,27	9,93	217°43'58"
277	484721,6	2243548,74	6,65	212°5'16"

Инва. № подл.	Подп. и дата	Взам. инв. №

Изм.	Кол.уч	Лист	№ док.	Подп.	Дата

Раздел 2. Положение о размещении линейных объектов

276	484718,11	2243546,81	3,99	208°56'35"
275	484699,67	2243538,67	20,16	203°49'32"
274	484687,55	2243532,44	13,62	207°11'22"
273	484657,17	2243515,63	34,72	208°57'32"
272	484651,2	2243512,49	6,75	207°44'34"
271	484648,48	2243510,96	3,12	209°21'28"
270	484646,06	2243509,53	2,81	210°34'45"
269	484642,17	2243507,03	4,62	212°43'40"
268	484640	2243505,53	2,64	214°39'14"
267	484635,14	2243501,91	6,06	216°40'51"
266	484632,02	2243499,35	4,04	219°22'10"
265	484628,02	2243495,8	5,35	221°35'21"
264	484621,6	2243489,76	8,81	223°15'11"
263	484606,84	2243475,79	20,32	223°25'30"
262	484573,43	2243444,24	45,95	223°21'36"
261	484554,27	2243426,84	25,88	222°14'14"
260	484530,24	2243403,48	33,51	224°11'45"
259	484512,19	2243378	31,22	234°41'31"
258	484505,35	2243380,46	7,27	160°14'47"
257	484499,71	2243372,57	9,7	234°24'19"
256	484503,36	2243365,49	7,97	297°17'56"
255	484483,47	2243336,44	35,2	235°35'49"
254	484471,09	2243324,73	17,05	223°23'26"
253	484434,05	2243297,75	45,82	216°4'15"
252	484403,12	2243279,72	35,8	210°14'4"
251	484340,83	2243245,55	71,04	208°45'11"
250	484316,3	2243236,85	26,03	199°31'55"
249	484246,36	2243217,2	72,65	195°41'30"
248	484206,59	2243206,54	41,17	194°59'51"
247	484154,69	2243190,71	54,26	196°57'51"
246	484117,95	2243174,85	40,01	203°21'11"
245	484083,39	2243158,04	38,43	205°56'36"
244	484054,05	2243141,55	33,66	209°19'47"
243	483991,37	2243087,5	82,77	220°46'30"
242	483956,04	2243057,1	46,6	220°42'11"
241	483914,12	2243017,64	57,58	223°16'20"
240	483878,52	2242986,98	46,98	220°43'58"
239	483874,92	2242987,83	3,7	166°38'11"
238	483869,69	2242983,93	6,52	216°43'27"
237	483856,86	2242975,81	15,18	212°20'59"
236	483846,72	2242967,95	12,83	217°46'52"
235	483838,4	2242962	10,23	215°34'13"
234	483824,92	2242953,29	16,05	212°52'6"
233	483814,96	2242947,5	11,52	210°10'14"
232	483805,81	2242942,65	10,36	207°55'34"
231	483795,64	2242937,73	11,3	205°49'60"

Инва. № подл.	Подп. и дата	Взам. инв. №

Изм.	Кол.уч	Лист	№ док.	Подп.	Дата

Раздел 2. Положение о размещении линейных объектов

230	483781,37	2242931,64	15,52	203°6'41"
229	483764,47	2242925,56	17,96	199°47'13"
228	483753,74	2242922,3	11,21	196°54'60"
227	483742,05	2242919,27	12,08	194°31'52"
226	483718,67	2242914,02	23,96	192°39'21"
225	483707,2	2242911,45	11,75	192°37'45"
224	483694,53	2242908,15	13,09	194°35'56"
223	483670,12	2242901,83	25,21	194°31'7"
222	483665,57	2242898,67	5,54	214°46'11"
221	483650,22	2242883,72	21,43	224°14'32"
220	483632,66	2242868,6	23,17	220°43'48"
219	483609,4	2242847,5	31,4	222°12'44"
218	483594,32	2242833,55	20,54	222°46'15"
217	483559,22	2242800,24	48,39	223°29'42"
216	483543,3	2242798,83	15,97	185°4'43"
215	483525,82	2242762,68	40,16	244°11'20"
214	483518,25	2242755,32	10,56	224°11'27"
213	483486,08	2242724,27	44,71	223°59'9"
212	483481,73	2242720,4	5,82	221°39'29"
211	483475,36	2242715,54	8,01	217°20'31"
210	483472,89	2242713,89	2,97	213°44'37"
209	483466,83	2242710,32	7,03	210°30'10"
208	483441,25	2242697,99	28,4	205°44'6"
207	483390,43	2242673,79	56,29	205°27'48"
206	483378,72	2242668,72	12,76	203°24'39"
205	483364,7	2242663,43	14,98	200°40'21"
204	483347,61	2242658,08	17,91	197°22'58"
203	483330,46	2242653,86	17,66	193°49'26"
202	483318,4	2242651,55	12,28	190°50'36"
201	483302,75	2242649,34	15,81	188°2'16"
200	483286,18	2242647,95	16,63	184°47'42"
199	483267,71	2242647,52	18,48	181°20'1"
198	483255,52	2242647,9	12,2	178°12'52"
197	483240,37	2242649,09	15,2	175°30'32"
196	483228,62	2242650,57	11,84	172°49'16"
195	483211,87	2242653,26	16,96	170°52'35"
194	483167,32	2242660,53	45,14	170°43'54"
193	483103,25	2242670,94	64,91	170°46'17"
192	483096,53	2242671,86	6,78	172°12'6"
191	483082,87	2242673,73	13,79	172°12'23"
190	483081,71	2242673,89	1,17	172°8'48"
189	483079,01	2242673,86	2,7	180°38'12"
188	483058,25	2242672,48	20,8	183°47'28"
187	483051,71	2242672,62	6,54	178°48'49"
186	483043,97	2242671,08	7,89	191°13'24"
185	483034,52	2242670,14	9,5	185°42'29"

Инва. № подл.	Подп. и дата	Взам. инв. №

Изм.	Кол.уч	Лист	№ док.	Подп.	Дата

Раздел 2. Положение о размещении линейных объектов

184	483023,07	2242668,78	11,53	186°46'25"
183	483015,3	2242666,87	8	193°48'38"
182	483008	2242664,07	7,82	200°59'6"
181	483005,67	2242662,94	2,59	205°52'21"
180	482997,6	2242659	8,98	206°1'23"
179	482996,25	2242658,34	1,5	206°3'13"
178	482984,74	2242653,51	12,48	202°45'53"
177	482977,78	2242650,17	7,72	205°38'8"
176	482966,86	2242644,27	12,41	208°22'55"
175	482959,06	2242639,53	9,13	211°17'12"
174	482945,28	2242630,07	16,71	214°28'11"
173	482883,27	2242586,42	75,83	215°8'33"
172	482876,31	2242581,51	8,52	215°12'5"
171	482868,59	2242575,74	9,64	216°46'29"
170	482862,14	2242570,14	8,54	220°57'54"
169	482855,53	2242563,4	9,44	225°33'29"
168	482851,09	2242558,17	6,86	229°40'14"
167	482848,06	2242554,18	5,01	232°47'13"
166	482843,74	2242547,79	7,71	235°56'21"
165	482839,9	2242541,18	7,64	239°50'46"
164	482837,2	2242535,82	6	243°15'51"
163	482835,33	2242531,59	4,62	246°9'3"
162	482833,71	2242527,33	4,56	249°10'45"
161	482832,41	2242523,89	3,68	249°17'53"
160	482829,74	2242514,67	9,6	253°50'59"
159	482827,84	2242505,13	9,73	258°44'11"
158	482826,17	2242491,04	14,19	263°14'26"
157	482815,62	2242392,45	99,15	263°53'32"
156	482812,71	2242365,26	27,35	263°53'28"
155	482812,06	2242358,06	7,23	264°50'29"
154	482811,8	2242350,4	7,66	268°3'22"
153	482811,84	2242347,33	3,07	270°44'47"
152	482811,95	2242344,49	2,84	272°13'5"
151	482812,44	2242338,36	6,15	274°34'13"
150	482813,74	2242329,6	8,86	278°26'28"
149	482814,34	2242326,62	3,04	281°23'2"
148	482815,33	2242322,39	4,34	283°10'21"
147	482816,27	2242318,96	3,56	285°19'33"
146	482818,58	2242311,9	7,43	288°7'4"
145	482820,64	2242306,64	5,65	291°23'13"
144	482824,92	2242297,55	10,05	295°12'48"
143	482849,54	2242250,16	53,4	297°27'10"
142	482891,98	2242168,52	92,01	297°28'2"
141	482897,94	2242157,05	12,93	297°27'26"
140	482902,18	2242147,21	10,71	293°18'39"
139	482908,16	2242124,04	23,93	284°28'18"

Инва. № подл.	Подп. и дата	Взам. инв. №

Изм.	Кол.уч	Лист	№ док.	Подп.	Дата

Раздел 2. Положение о размещении линейных объектов



138	482915,06	2242095,01	29,84	283°22'13"
137	482916,33	2242086,26	8,84	278°15'30"
136	482916,39	2242084,99	1,27	272°39'31"
135	482906,18	2242083,97	10,26	185°45'3"
134	482907,84	2242066,48	17,56	275°25'38"
133	482882,48	2242051,69	29,35	210°15'7"
132	482857,43	2242039,05	28,06	206°46'27"
131	482821,27	2242018,32	41,68	209°49'43"
130	482791,18	2241998,13	36,23	213°51'53"
129	482769,4	2241982,28	26,94	216°2'60"
128	482745,21	2241961,3	32,02	220°55'39"
127	482737,95	2241958,66	7,72	200°2'43"
126	482720,25	2241949,86	19,77	206°26'31"
125	482684,67	2241939,62	37,03	196°2'45"
124	482657,17	2241930,63	28,93	198°6'11"
123	482616,9	2241908,73	45,84	208°32'32"
122	482581,21	2241884,43	43,18	214°15'3"
121	482553,3	2241866,09	33,39	213°18'3"
120	482537,42	2241857,19	18,21	209°16'12"
119	482536,38	2241854,07	3,29	251°35'59"
118	482534,73	2241849,06	5,27	251°46'16"
117	482529,16	2241844,49	7,2	219°22'4"
116	482524,07	2241842,7	5,4	199°22'31"
115	482515,99	2241844,01	8,19	170°47'27"
114	482513,7	2241844,31	2,31	172°25'8"
113	482511,57	2241843,16	2,43	208°28'0"
112	482483,63	2241833,41	29,59	199°13'59"
111	482472,08	2241830,6	11,89	193°41'40"
110	482454,31	2241825,86	18,39	194°56'11"
109	482411,95	2241814,2	43,94	195°23'18"
108	482373,99	2241803,67	39,39	195°29'36"
107	482336,42	2241792,29	39,26	196°51'22"
106	482303,05	2241780,22	35,49	199°52'36"
105	482265,17	2241764,67	40,95	202°19'25"
104	482247,8	2241758,14	18,56	200°37'7"
103	482211,88	2241743,26	38,88	202°29'40"
102	482205,53	2241739,8	7,23	208°38'9"
101	482187,69	2241730,06	20,33	208°38'9"
100	482164,03	2241716,64	27,2	209°32'41"
99	482132,14	2241692,12	40,23	217°33'5"
98	482103,04	2241663,6	40,74	224°26'3"
97	482081,44	2241634,2	36,49	233°41'25"
96	482068,3	2241611,85	25,92	239°32'38"
95	482061,72	2241593,74	19,27	250°2'34"
94	482049,27	2241583,28	16,26	220°1'49"
93	482051,2	2241580,78	3,16	307°39'44"

Инва. № подл.	Подп. и дата	Взам. инв. №

Изм.	Кол.уч	Лист	№ док.	Подп.	Дата

Раздел 2. Положение о размещении линейных объектов

92	482051,33	2241580,91	0,19	44°57'42"
91	482056,08	2241575,48	7,21	311°5'58"
90	482071,27	2241585,42	18,16	33°12'32"
89	482072,48	2241564,75	20,71	273°21'40"
88	482073,9	2241554,76	10,09	278°5'24"
87	482075,78	2241528,17	26,66	274°2'39"
86	482077,45	2241515,26	13,02	277°22'14"
85	482079,43	2241503,29	12,13	279°23'33"
84	482079,95	2241500,11	3,22	279°17'13"
83	482080,75	2241496,38	3,81	282°6'19"
82	482081,84	2241492,86	3,68	287°12'20"
81	482084,33	2241485,14	8,11	287°52'36"
80	482087,37	2241476,23	9,41	288°50'21"
79	482091,43	2241466,48	10,56	292°36'26"
78	482099,13	2241455,04	13,79	303°56'37"
77	482100,03	2241453,44	1,84	299°21'28"
76	482114,18	2241436,69	21,93	310°11'25"
75	482122,42	2241429,33	11,05	318°13'43"
74	482151,56	2241404,13	38,53	319°8'49"
73	482157,31	2241398,46	8,08	315°24'5"
72	482160,98	2241393,68	6,03	307°30'59"
71	482164,26	2241388,88	5,81	304°20'46"
70	482200,68	2241334,7	65,28	303°54'33"
69	482203,93	2241330,22	5,53	305°57'32"
68	482207,82	2241325,4	6,19	308°54'19"
67	482211,38	2241321,54	5,25	312°41'5"
66	482214,31	2241318,74	4,05	316°17'59"
65	482291,39	2241246,99	105,3	317°3'1"
64	482281,19	2241234,23	16,33	231°22'35"
63	482265,02	2241219,35	21,98	222°37'37"
62	482282,59	2241209,85	19,97	331°35'14"
61	482330,16	2241184,11	54,09	331°35'14"
60	482363,21	2241037,56	150,23	282°42'32"
59	482415,05	2241045,4	52,43	8°36'60"
58	482426,98	2240988,04	58,59	281°44'57"
57	482432,98	2240989,28	6,13	11°40'36"
56	482440,26	2240951,78	38,2	280°59'11"
55	482396,08	2240902,91	65,88	227°53'8"
54	482392,31	2240900,48	4,49	212°48'15"
53	482396,69	2240893,78	8	303°10'26"
52	482401,31	2240896,77	5,5	32°54'37"
51	482442,17	2240941,96	60,92	47°52'50"
50	482466,51	2240816,61	127,69	280°59'19"
49	482452,74	2240807,3	16,62	214°3'47"
48	482461,7	2240794,05	16	304°4'3"
47	482469,82	2240799,54	9,8	34°3'47"

Инва. № подл.	Подп. и дата	Взам. инв. №

Изм.	Кол.уч	Лист	№ док.	Подп.	Дата

Раздел 2. Положение о размещении линейных объектов

46	482476,25	2240766,43	33,73	280°59'24"
45	482567,31	2240636,55	158,62	305°2'5"
44	483039,69	2240021,76	775,31	307°32'14"
43	483119,69	2240011,28	80,68	352°32'12"
42	483321,77	2239748,26	331,69	307°32'7"
41	483929,43	2239497,02	657,55	337°32'14"
40	484388,06	2239395,65	469,7	347°32'11"
39	484413,74	2239389,98	26,3	347°32'57"
38	484433,25	2239372,12	26,45	317°31'41"
37	484440,3	2239365,67	9,56	317°32'41"
36	484396,41	2239325,48	59,52	222°28'56"
35	484507,45	2239304,22	113,06	349°9'49"
34	484634,72	2239187,74	172,53	317°32'5"
33	484646,5	2239176,96	15,97	317°32'17"
32	484638,49	2239168,21	11,86	227°31'41"
31	484603,64	2239101,71	75,08	242°20'34"
30	484704,71	2239123,7	103,43	12°16'29"
29	484717,17	2239112,24	16,93	317°23'38"
28	484924,96	2239171,53	216,08	15°55'31"
27	484928,64	2239171,32	3,69	356°45'4"
26	484965,66	2239183,14	38,86	17°42'26"
25	485052,91	2239125,96	104,32	326°45'39"
24	485139,41	2239070,25	102,89	327°13'4"
23	485623,14	2238622,92	658,86	317°14'20"
22	486069,46	2238210,58	607,64	317°15'57"
21	486228,33	2238063,23	216,68	317°9'17"
20	486226,43	2238062,17	2,18	209°9'25"
19	486261,55	2238028,48	48,67	316°11'26"
18	486293,11	2237988,09	51,26	308°0'10"
17	486297,08	2237984,72	5,21	319°40'54"
16	486325,97	2238032,53	55,86	58°51'25"
15	486314,63	2238043,71	15,92	135°24'25"
14	486433,68	2238168,37	172,37	46°19'7"
13	486498,93	2238154,35	66,74	347°52'24"
12	486504,3	2238177,86	24,12	77°8'1"
11	486781,75	2238105,76	286,67	345°25'59"
10	486786,09	2238104,64	4,48	345°31'47"
9	486988,24	2238052,11	208,86	345°26'1"
8	487252,98	2238125,27	274,66	15°26'53"
7	487264,15	2238135,75	15,32	43°10'28"
6	487341,06	2238068,7	102,03	318°55'13"
5	487335,2	2238060,48	10,1	234°30'50"
4	487304,63	2238026,43	45,76	228°4'55"
3	487344,72	2237975,89	64,51	308°25'19"
2	487358,67	2237993,12	22,17	51°0'19"
1	487380,38	2237972,73	29,78	316°47'45"

Инва. № подл.	Подп. и дата	Взам. инв. №				

Изм.	Кол.уч	Лист	№ док.	Подп.	Дата

Раздел 2. Положение о размещении линейных объектов

776	482605,86	2240905,98		
777	482605,85	2240937,34	31,36	90°1'6"
778	482597,14	2240937,37	8,71	179°48'10"
779	482580,42	2240937,44	16,72	179°45'36"
780	482570,87	2240938,09	9,57	176°6'23"
781	482559,64	2240940,28	11,44	168°57'54"
782	482550,51	2240943,69	9,75	159°31'11"
783	482539,13	2240950,39	13,21	149°30'45"
784	482531,57	2240957,22	10,19	137°54'15"
785	482523,53	2240967,57	13,11	127°50'26"
786	482470,33	2240968,79	53,21	178°41'11"
787	482496,34	2240831,95	139,29	280°45'44"
776	482605,86	2240905,98	132,19	34°3'24"
788	482609,13	2241138,55		
789	482607,35	2241147,16	8,79	101°40'50"
790	482565,05	2241138,38	43,2	191°43'34"
791	482557,37	2241175,42	37,83	101°42'50"
792	482511,98	2241167,66	46,05	189°42'6"
793	482530,84	2241051,96	117,23	279°15'30"
788	482609,13	2241138,55	116,74	47°52'55"

**4.Перечень координат, характерных точек границ зон планируемого размещения линейных объектов, подлежащих переносу (переустройству) из зон планируемого размещения линейных объектов**

Данным проектом планировки не предусмотрен перенос (переустройство) зон размещения линейных объектов из зон планируемого размещения линейных объектов.

**5.Предельные параметры разрешенного строительства, реконструкции объектов капитального строительства, входящих в состав линейных объектов в границах зон их планируемого размещения**

В соответствии с частью 4 статьи 36 Градостроительного кодекса Российской Федерации, действие градостроительных регламентов, в том числе предельные размеры земельных участков и предельные параметры разрешенного строительства, реконструкции объектов капитального строительства, установленные правилами застройки и землепользования муниципальных образований на территории которых

Взам. инв. №	
Подп. и дата	
Инв. № подл.	

						Раздел 2. Положение о размещении линейных объектов	Лист
							26
Изм.	Кол.уч	Лист	№ док.	Подп.	Дата		

устанавливается зона планируемого размещения линейного объекта, на земельные участки, предназначенные для размещения линейных объектов не распространяются.

**6. Информация о необходимости осуществления мероприятий по защите сохраняемых объектов капитального строительства (здание, строение, сооружение, объекты, строительство которых не завершено), существующих и строящихся на момент подготовки проекта планировки территории, а также объектов капитального строительства, планируемых к строительству в соответствии с ранее утвержденной документацией по планировке территории, от возможного негативного воздействия в связи с размещением линейных объектов**

Необходимость осуществления мероприятий по защите сохраняемых объектов капитального строительства (здание, строение, сооружение, объекты, строительство которых не завершено), существующих и строящихся на момент подготовки проекта планировки территории, а также объектов капитального строительства, планируемых к строительству в соответствии с ранее утвержденной документацией по планировке территории, от возможного негативного воздействия в связи с размещением линейных объектов отсутствует ввиду того, что в рамках данного проекта планировки территории отсутствуют сохраняемые существующие, а также планируемые к строительству объекты капитального строительства.

**7. Информация о необходимости осуществления мероприятий по сохранению объектов культурного наследия от возможности негативного воздействия в связи с размещением линейных объектов**

Территория расположена вне зон охраны и защитных зон объектов культурного наследия.

Учитывая вышеизложенное, мероприятия по сохранению объектов культурного наследия от возможности негативного воздействия в связи с размещением линейных объектов не требуются.

Взам. инв. №	
Подп. и дата	
Инв. № подл.	

						Раздел 2. Положение о размещении линейных объектов	Лист
							27
Изм.	Кол.уч	Лист	№ док.	Подп.	Дата		

Мероприятий по сохранению объектов культурного наследия не предусмотрено, так как согласно документов территориального планирования муниципального образования в районе работ объекты культурного наследия отсутствуют.

Проект планировки и проект межевания территории разрабатывается в соответствии с Градостроительным кодексом РФ, Земельным кодексом РФ, Лесным кодексом Российской Федерации (200-ФЗ от 04.12.2006 с изменениями), Водным кодексом Российской Федерации (74-ФЗ от 03.06.2006 с изменениями), Федеральным законом от 25.06.2002 №73-ФЗ «Об объектах культурного наследия», СНИПом 2.07.01-89\* «Градостроительство», и иной нормативно-технической документацией, в соответствии с требованиями технических регламентов, градостроительных регламентов с учетом границ территорий объектов культурного наследия, включенных в единый государственный реестр объектов культурного наследия (памятников истории и культуры) народов Российской Федерации, границ территорий вновь выявленных объектов культурного наследия, границ зон с особыми условиями использования территорий.

### **8. Информация о необходимости осуществления мероприятий по охране окружающей среды**

При производстве строительно-монтажных работ необходимо выполнять все требования Федерального закона от 10.01.2002 г. №7. Для уменьшения воздействия на окружающую природную среду все строительно-монтажные работы производить только в пределах полосы отвода земли.

Отвод земли оформить с землепользователем и землевладельцем в соответствии с требованиями Законодательства.

Назначить приказом ответственного за соблюдением требований природоохранного законодательства.

Оборудовать места производства работ табличкой с указанием ответственного лица за экологическую безопасность.

Индв. № инв. №	
Подп. и дата	
Индв. № подл.	

						Раздел 2. Положение о размещении линейных объектов	Лист
Изм.	Кол.уч	Лист	№ док.	Подп.	Дата		28

В период строительства в проекте предусмотрен ряд организационно-технических мероприятий, включающих три основных раздела:

- охрана почвенно-растительного слоя и животного мира;
- охрана водоемов от загрязнения сточными водами и мусором;
- охрана атмосферного воздуха от загрязнения.

### ***Охрана почвенно-растительного слоя и животного мира***

В соответствии со статьей 12 Земельного кодекса Российской Федерации использование земель должно осуществляться способами, обеспечивающими сохранение экологических систем, способности земли быть средством производства в сельском хозяйстве и лесном хозяйстве, основой осуществления хозяйственной и иных видов деятельности.

Комплекс природоохранных мероприятий по защите почвенно-растительного покрова при проведении строительных работ включает:

- максимальное использование существующей дорожной сети;
- снятие плодородного и потенциально плодородного слоя почвы с территории земельного участка и их перемещение в места временного складирования;
- обустройство мест локального сбора и хранения отходов;
- техническую и биологическую рекультивацию территории;
- осуществление постоянного контроля состояния почв на осваиваемой территории;
- запрещается уничтожение древесно-кустарниковой растительности.

### ***Охрана водоемов***

Для предотвращения и снижения последствий воздействия, загрязняющих веществ на поверхностные и подземные воды в период строительства объектов необходимо предусмотреть следующие мероприятия:

- обязательно соблюдать границы территории, отводимой под строительство; запрещается проезд транспорта вне имеющихся дорог;
- запрещается мойка и заправка машин и механизмов на территории строящегося объекта;
- организовать сбор и очистку сточных вод;
- организовать сбор и своевременную утилизацию отходов производства и потребления;

Интв. № инв.	№
Взам. инв.	№
Подп. и дата	
Интв. № подл.	

						Раздел 2. Положение о размещении линейных объектов	Лист
Изм.	Кол.уч	Лист	№ док.	Подп.	Дата		29

- использование в системе пожаротушения пены, не оказывающей вредного воздействия в случае попадания в водные объекты;

- осуществление сброса сточных вод при наличии разрешения, при этом их очистка производится до состояния нормативно чистой воды и обеспечивает выполнение нормативов ПДК загрязняющих веществ.

### ***Охрана атмосферы***

На этапе проведения строительных работ основными мероприятиями по охране атмосферного воздуха являются:

- строгое соблюдение оптимальных параметров работы оборудования;
- применение сертифицированного топлива и смазочных материалов, соблюдение нормативов расхода электродов и материалов;
- периодический контроль условий работы двигателей устройств и вспомогательного оборудования.
- Система мероприятий по охране атмосферного воздуха при эксплуатации включает в себя технические и организационные меры, снижающие уровень изменения физических или химических характеристик атмосферного воздуха, которые ухудшают условия окружающей среды:
- применение герметичной системы трубопроводов, по которым транспортируются нефть и нагнетаемая вода;
- применение оборудования и установок с характеристиками выбросов в атмосферу, подтвержденные испытаниями, результатами технического освидетельствования и сертификатами органов Госстандарта;
- применение сертифицированного топлива и смазочных материалов, периодический контроль условий работы двигателей и горелок;
- применение автоматизированной системы управления технологическим процессом и противоаварийной защиты, предупреждающей возникновение аварийных ситуаций и обеспечивающей минимизацию ошибочных действий персонала.

Для обеспечения контроля за выбросами в атмосферу на всем протяжении периода эксплуатации объектов необходимо проводить производственный экологический контроль, который обеспечит соответствие уровня выбросов допустимым значениям.

Интв. № подл.	Подп. и дата	Взам. инв. №
---------------	--------------	--------------

						Раздел 2. Положение о размещении линейных объектов	Лист
							30
Изм.	Кол.уч	Лист	№ док.	Подп.	Дата		



## 9. Информация о необходимости осуществления мероприятий по защите территории от чрезвычайных ситуаций природного и техногенного характера, в том числе по обеспечению пожарной безопасности и гражданской обороне

Выбранное место размещения линейных объектов в наибольшей степени соответствует всем требованиям норм и правил, обеспечивающих благоприятное воздействие объекта на окружающую природную среду и население района, а также предупреждение возможных экологических и иных последствий.

Мероприятия по охране окружающей среды сводятся к рациональному использованию земель и запасов полезных ископаемых и недопущению загрязнения водоемов, почв и атмосферного воздуха.

Рациональное использование и охрана земель обеспечиваются следующими мероприятиями:

- размещение площадок и коммуникаций, по возможности, на малоценных и непригодных для сельского хозяйства землях;
- прокладкой коммуникаций в существующих коридорах с минимально допустимыми расстояниями между ними;
- рекультивацией нарушенных при строительстве земель;
- возмещение землепользователям убытков, связанных с изъятием земель.

В проекте приняты решения, обеспечивающие повышение надежности добычи транспорта нефти и, как следствие, повышение пожарной безопасности проектируемого объекта. Предусмотренные проектом решения представлены комплексом организационных, технологических и технических мероприятий, конструкционных решения, принятых в соответствии с требованиями государственных стандартов, норм и правил. Принятые проектные решения направлены, в первую очередь, на повышение эксплуатационной надежности, противопожарной и экологической безопасности проектируемых линейных объектов и площадочных сооружений.

В целях обеспечения технической и пожарной безопасности проектируемых нефтепроводов устанавливается охранная зона, которая составляет 25 м от оси.

Изм.	Кол.уч	Лист	№ док.	Подп.	Дата	
Изнв. № подл.	Подп. и дата	Взам. инв. №				

В целях обеспечения технической и пожарной безопасности проектируемых ВЛ-6 кВ устанавливается охранная зона, которая составляет 10,5 м от оси.

Полоса земли шириной не менее 3 м от оси с каждой стороны трубопроводов содержится в расчищенном состоянии (от деревьев, кустарников, поросли).

Все противопожарные расстояния от проектируемого выкидного нефтепровода до населенных пунктов, промышленных и сельскохозяйственных объектов соответствуют требуемым нормам (табл.13 СП 13-116-97).

Трассы проектируемых выкидных трубопроводов от скважины на местности обозначены опознавательными-предупреждающими знаками.

Инва. № подл.	Подп. и дата	Взам. инв. №

Изм.	Кол.уч	Лист	№ док.	Подп.	Дата