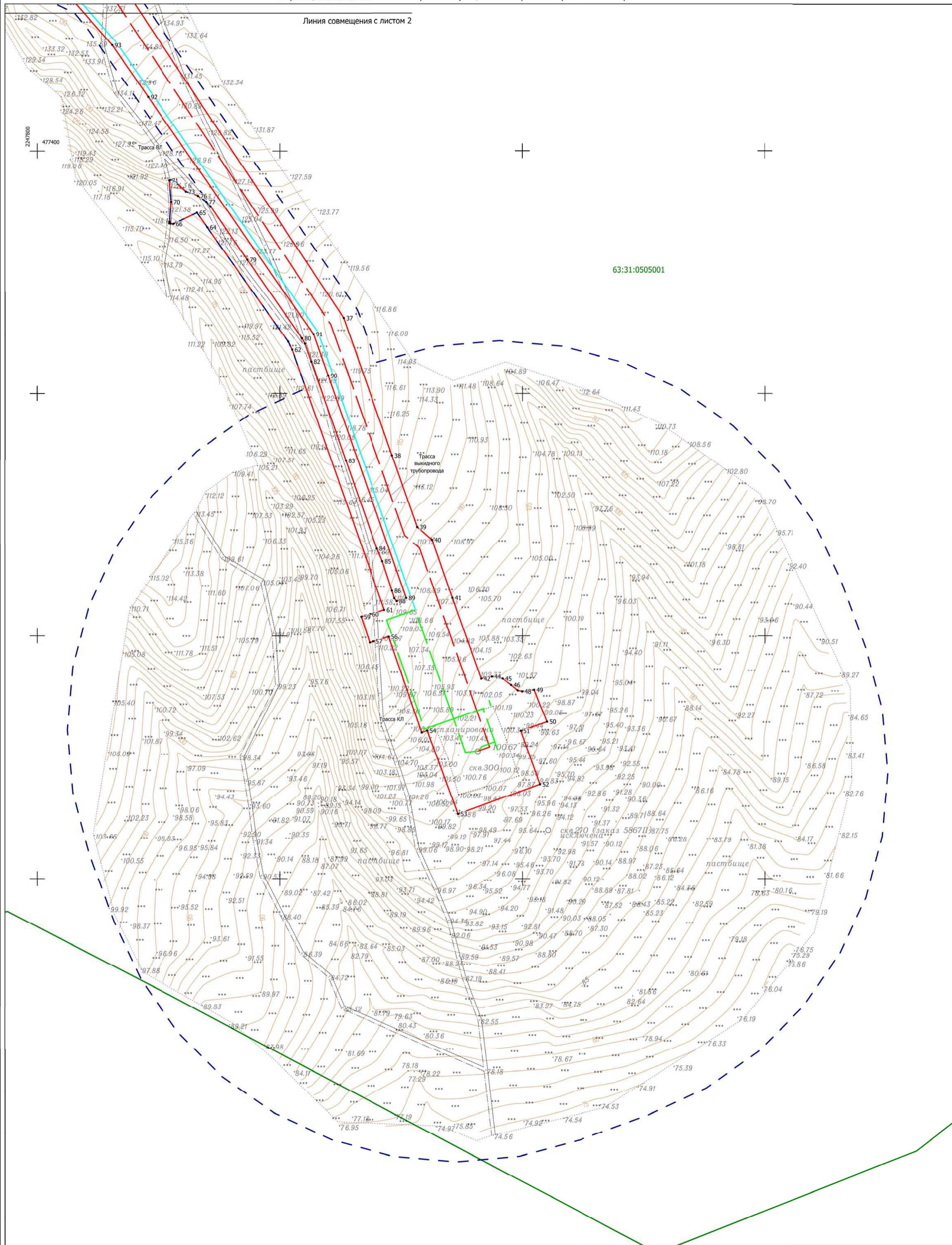


Чертеж красных линий для строительства объекта АО "Самаранефтегаз":  
6796П "Сбор нефти и газа со скважины № 300 Боровского месторождения",  
в границах сельского поселения Сергиевск муниципального района Сергиевский Самарской области.

Линия совмещения с листом 2



63:31:0505001

Условные обозначения:

- 63:00:0000000 - Границы и номер кадастрового квартала по сведениям ЕГРН;
- Границы территории, в отношении которой осуществляется подготовка проекта планировки;
- 1 - Границы зон планируемого размещения проектируемого объекта (границы планируемого элемента планировочной структуры) и номера характерных точек;
- Трасса проектируемого выкидного трубопровода;
- Трасса проектируемой ВЛ;
- Трасса проектируемой КЛ.

Заказчик: АО «Самаранефтегаз»

Изм.	Лист	№ документа	Подпись	Дата
Разработал	Симошенко В.О.			
Проверил	Чубенко М.А.			
И.контр.				

Документация по внесению изменений в документацию по планировке территории для размещения объекта 6796П "Сбор нефти и газа со скважины № 300 Боровского месторождения", в границах сельского поселения Сергиевск муниципального района Сергиевский Самарской области

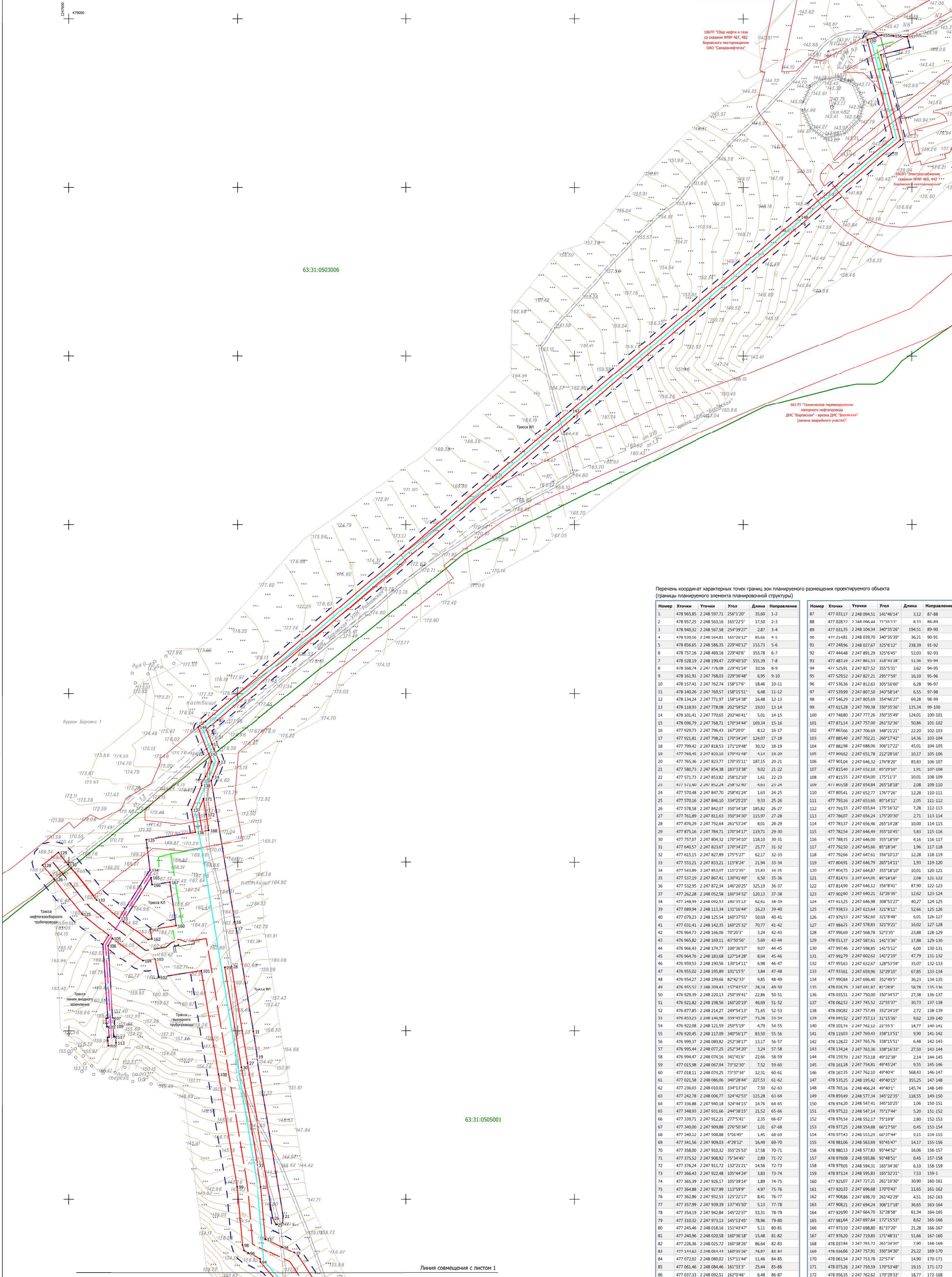
Проект планировки территории  
Основная часть

Стадия	Лист	Листов
П	1	2

Чертеж красных линий  
Масштаб 1:2000

ООО «СамараНИПИнефть»

Чертеж красных линий для строительства объекта АО "Самаранефтегаз":  
6796П "Сбор нефти и газа со скважины № 300 Боровского месторождения",  
в границах сельского поселения Сергиевск муниципального района Сергиевский Самарской области.



Перечень координат характерных точек границ зон планируемого размещения проектируемого объекта (границы планируемого элемента планировочной структуры)

Номер	Уточни	Уточни	Угол	Длина	Направление	Номер	Уточни	Уточни	Угол	Длина	Направление
1	478 965.85	2 248 597.71	256°12'0"	35.60	1-2	87	477 031.17	2 248 094.51	141°46'14"	3.12	87-88
2	478 957.25	2 248 563.16	165°22'5"	17.50	2-3	88	477 028.77	2 248 094.44	71°48'11"	8.33	88-89
3	478 940.32	2 248 567.58	254°39'27"	2.87	3-4	89	477 031.35	2 248 104.34	340°35'26"	194.51	89-90
4	478 930.56	2 248 564.81	165°26'12"	86.66	4-5	90	477 21.81	2 248 039.70	340°35'39"	36.21	90-91
5	478 856.65	2 248 586.35	229°40'12"	153.73	5-6	91	477 248.96	2 248 027.67	325°6'12"	238.39	91-92
6	478 757.16	2 248 469.16	229°40'12"	553.78	6-7	92	477 444.48	2 247 891.29	325°6'45"	52.03	92-93
7	478 528.19	2 248 199.47	229°40'12"	553.78	7-8	93	477 487.16	2 247 861.53	318°43'38"	51.56	93-94
8	478 168.74	2 247 776.08	229°41'14"	10.36	8-9	94	477 525.91	2 247 827.52	355°5'31"	3.62	94-95
9	478 161.91	2 247 768.03	229°36'48"	6.95	9-10	95	477 525.91	2 247 827.52	295°7'59"	16.10	95-96
10	478 157.41	2 247 762.74	158°17'6"	18.46	10-11	96	477 536.36	2 247 812.63	305°16'00"	6.28	96-97
11	478 140.26	2 247 769.57	158°15'51"	6.48	11-12	97	477 539.99	2 247 807.50	343°58'14"	6.55	97-98
12	478 134.24	2 247 771.97	158°14'38"	16.48	12-13	98	477 546.29	2 247 805.69	354°46'27"	69.28	98-99
13	478 118.93	2 247 778.08	202°58'52"	19.03	13-14	99	477 615.28	2 247 799.38	350°35'36"	135.34	99-100
14	478 101.41	2 247 770.65	202°46'41"	5.01	14-15	100	477 748.80	2 247 777.26	350°35'49"	124.01	100-101
15	478 096.79	2 247 768.71	170°34'44"	169.34	15-16	101	477 871.14	2 247 757.00	261°32'36"	50.86	101-102
16	477 929.73	2 247 796.43	167°20'0"	8.12	16-17	102	477 886.66	2 247 706.69	348°21'21"	22.20	102-103
17	477 921.81	2 247 798.21	170°34'24"	124.07	17-18	103	477 886.66	2 247 702.21	260°17'42"	14.36	103-104
18	477 799.42	2 247 818.53	171°19'48"	30.32	18-19	104	477 882.98	2 247 688.06	306°17'22"	45.01	104-105
19	477 769.45	2 247 823.10	170°41'48"	4.14	19-20	105	477 909.62	2 247 651.78	212°28'26"	10.17	105-106
20	477 765.36	2 247 823.77	170°35'11"	187.15	20-21	106	477 901.04	2 247 646.32	176°8'20"	85.83	106-107
21	477 580.73	2 247 854.38	183°33'38"	9.02	21-22	107	477 815.40	2 247 652.10	65°29'10"	1.91	107-108
22	477 571.73	2 247 853.82	258°12'10"	1.61	22-23	108	477 815.55	2 247 654.00	175°11'3"	2.01	108-109
23	477 571.40	2 247 854.24	258°12'10"	4.65	23-24	109	477 805.58	2 247 654.84	265°18'18"	10.08	109-110
24	477 570.48	2 247 847.70	258°12'10"	1.63	24-25	110	477 805.41	2 247 652.77	176°7'26"	12.28	110-111
25	477 570.16	2 247 846.10	334°25'23"	9.33	25-26	111	477 793.16	2 247 653.60	85°14'11"	2.05	111-112
26	477 578.58	2 247 842.07	350°34'18"	185.82	26-27	112	477 793.33	2 247 655.64	175°16'32"	7.28	112-113
27	477 781.89	2 247 811.63	350°34'30"	115.97	27-28	113	477 786.07	2 247 656.24	175°20'30"	2.71	113-114
28	477 876.29	2 247 792.64	261°53'24"	8.01	28-29	114	477 783.37	2 247 656.46	265°14'28"	10.00	114-115
29	477 875.16	2 247 784.71	170°34'17"	119.71	29-30	115	477 782.54	2 247 646.49	355°18'59"	5.83	115-116
30	477 757.07	2 247 804.32	170°34'10"	118.10	30-31	116	477 783.35	2 247 646.00	355°18'59"	4.16	116-117
31	477 640.57	2 247 823.67	170°34'27"	25.77	31-32	117	477 792.50	2 247 645.66	85°18'34"	1.96	117-118
32	477 615.15	2 247 827.89	175°5'27"	62.17	32-33	118	477 792.66	2 247 647.61	356°10'13"	12.28	118-119
33	477 553.21	2 247 833.21	115°8'24"	21.94	33-34	119	477 804.91	2 247 646.79	265°14'11"	1.93	119-120
34	477 543.80	2 247 853.07	115°2'35"	15.83	34-35	120	477 804.75	2 247 644.87	355°18'10"	2.01	120-121
35	477 537.19	2 247 867.41	130°41'49"	6.50	35-36	121	477 814.73	2 247 644.05	85°18'18"	10.08	121-122
36	477 532.95	2 247 872.34	146°20'25"	325.19	36-37	122	477 814.90	2 247 646.12	356°8'41"	87.90	122-123
37	477 262.28	2 248 052.58	160°34'32"	120.13	37-38	123	477 902.60	2 247 640.21	32°26'36"	12.62	123-124
38	477 148.99	2 248 092.53	160°33'13"	62.61	38-39	124	477 912.25	2 247 646.98	308°53'27"	40.27	124-125
39	477 089.94	2 248 113.34	131°16'44"	16.23	39-40	125	477 938.53	2 247 615.64	321°8'11"	52.66	125-126
40	477 079.23	2 248 125.54	160°37'55"	50.69	40-41	126	477 978.53	2 247 582.60	321°8'48"	6.01	126-127
41	477 031.41	2 248 142.35	160°25'32"	70.77	41-42	127	477 984.21	2 247 578.83	321°9'21"	16.02	127-128
42	476 964.73	2 248 166.06	70°20'3"	3.24	42-43	128	477 996.69	2 247 568.78	52°3'35"	23.88	128-129
43	476 965.82	2 248 169.11	83°50'56"	5.69	43-44	129	478 011.37	2 247 587.61	141°3'36"	17.88	129-130
44	476 964.63	2 248 174.77	100°36'57"	9.07	44-45	130	477 997.46	2 247 598.85	141°5'12"	6.00	130-131
45	476 964.76	2 248 183.68	127°14'28"	8.64	45-46	131	477 992.79	2 247 602.62	141°21'39"	47.79	131-132
46	476 959.53	2 248 190.56	130°14'11"	6.98	46-47	132	477 956.63	2 247 632.67	128°53'59"	67.07	132-133
47	476 955.02	2 248 195.89	101°15'51"	3.84	47-48	133	477 933.61	2 247 659.96	32°29'01"	35.85	133-134
48	476 954.27	2 248 199.66	82°42'33"	9.85	48-49	134	477 990.84	2 247 696.40	352°49'55"	36.23	134-135
49	476 955.52	2 248 200.43	157°45'53"	28.24	49-50	135	478 006.70	2 247 691.87	81°29'8"	58.78	135-136
50	476 929.39	2 248 220.13	250°39'41"	22.86	50-51	136	478 035.51	2 247 750.00	350°34'57"	27.38	136-137
51	476 921.82	2 248 198.56	160°20'19"	46.69	51-52	137	478 062.52	2 247 745.52	22°55'37"	30.73	137-138
52	476 878.85	2 248 214.27	249°54'13"	71.65	52-53	138	478 090.82	2 247 757.49	352°24'19"	2.72	138-139
53	476 853.23	2 248 140.98	339°45'27"	73.38	53-54	139	478 093.52	2 247 757.13	315°15'36"	9.62	139-140
54	476 922.08	2 248 121.59	250°5'19"	4.79	54-55	140	478 101.74	2 247 762.12	22°55'5"	18.77	140-141
55	476 920.45	2 248 117.09	340°56'17"	83.50	55-56	141	478 110.03	2 247 769.43	338°13'51"	9.90	141-142
56	476 999.37	2 248 089.82	252°38'17"	13.17	56-57	142	478 128.22	2 247 765.76	338°15'51"	6.48	142-143
57	476 995.44	2 248 077.25	252°34'20"	3.24	57-58	143	478 134.24	2 247 763.36	338°16'33"	27.50	143-144
58	476 994.47	2 248 074.16	341°41'6"	22.66	58-59	144	478 159.79	2 247 753.18	49°32'38"	21.14	144-145
59	477 015.98	2 248 067.04	73°32'30"	7.52	59-60	145	478 161.18	2 247 754.81	49°45'24"	5.95	145-146
60	477 018.11	2 248 074.25	73°37'34"	12.31	60-61	146	478 167.35	2 247 762.10	49°40'4"	568.43	146-147
61	477 021.58	2 248 086.06	340°28'44"	227.53	61-62	147	478 535.25	2 248 195.42	49°40'15"	355.25	147-148
62	477 236.03	2 248 010.03	334°13'16"	7.50	62-63	148	478 765.16	2 248 466.24	49°40'11"	145.74	148-149
63	477 242.78	2 248 006.77	324°42'53"	115.28	63-64	149	478 859.49	2 248 577.34	345°22'35"	118.55	149-150
64	477 336.88	2 247 940.18	324°44'15"	14.76	64-65	150	478 974.20	2 248 547.41	345°10'25"	1.06	150-151
65	477 348.93	2 247 931.66	244°38'15"	21.52	65-66	151	478 975.22	2 248 547.14	75°17'44"	5.20	151-152
66	477 339.71	2 247 912.21	277°5'41"	2.35	66-67	152	478 976.54	2 248 552.17	75°19'8"	2.80	152-153
67	477 340.12	2 247 908.88	5°56'40"	1.45	67-68	153	478 977.25	2 248 554.88	66°17'50"	0.45	153-154
68	477 341.56	2 247 909.03	4°29'12"	16.49	68-69	154	478 977.43	2 248 555.29	60°37'44"	0.15	154-155
69	477 358.00	2 247 910.32	355°25'53"	17.58	69-70	155	478 981.06	2 248 563.69	93°45'47"	14.17	155-156
70	477 375.52	2 247 908.92	75°34'45"	2.89	70-71	156	478 980.13	2 248 577.83	93°44'52"	16.06	156-157
71	477 376.24	2 247 911.72	132°21'21"	14.56	71-72	157	478 979.08	2 248 593.86	93°48'51"	0.45	157-158
72	477 366.43	2 247 922.48	105°44'24"	3.83	72-73	158	478 979.05	2 248 594.31	165°34'36"	6.10	158-159
73	477 365.39	2 247 926.17	105°39'14"	1.89	73-74	159	478 973.14	2 248 595.83	165°32'21"	7.53	159-160
74	477 364.88	2 247 927.99	113°59'9"	4.97	74-75	160	477 925.07	2 247 727.21	261°10'30"	30.90	160-161
75	477 362.86	2 247 932.53	125°22'17"	8.41	75-76	161	477 920.33	2 247 696.68	170°0'43"	11.65	161-162
76	477 357.99	2 247 939.39	137°45'50"	5.13	76-77	162	477 908.86	2 247 698.70	261°42'29"	4.51	162-163
77	477 354.19	2 247 942.84	145°22'37"	53.31	77-78	163	477 908.21	2 247 694.24	306°17'18"	36.65	163-164
78	477 310.32	2 247 973.13	145°1								