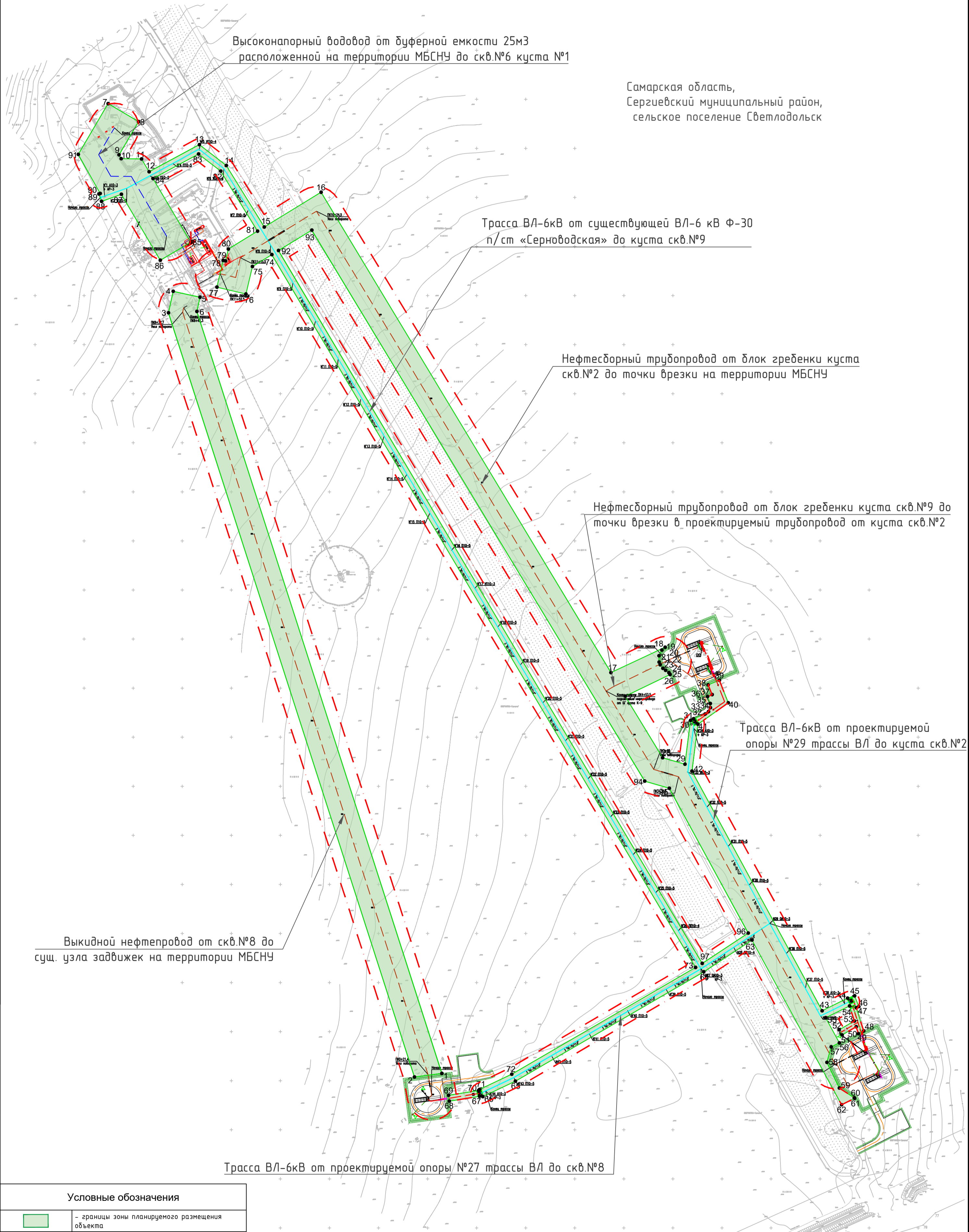


# Чертеж границ зон планируемого размещения линейных объектов М1:2500



Высоконапорный водовод от буферной емкости 25м<sup>3</sup> расположенной на территории МБСНУ до скв.№6 куста №1

Самарская область,  
Сергиевский муниципальный район,  
сельское поселение Светлодольск

Трасса ВЛ-6кВ от существующей ВЛ-6 кВ Ф-30 п/ст «Серноводская» до куста скв.№9

Нефтедоборный трубопровод от блок гребенки куста скв.№2 до точки врезки на территории МБСНУ

Нефтедоборный трубопровод от блок гребенки куста скв.№9 до точки врезки в проектируемый трубопровод от куста скв.№2

Трасса ВЛ-6кВ от проектируемой опоры №29 трассы ВЛ до куста скв.№2

Выкидной нефтепровод от скв.№8 до сущ. узла задвижек на территории МБСНУ

Трасса ВЛ-6кВ от проектируемой опоры №27 трассы ВЛ до скв.№8

### Условные обозначения

	- границы зоны планируемого размещения объекта
	- граница территории, в отношении которой осуществляется подготовка проекта планировки
	- проектируемый водовод
	- проектируемый нефтепровод
	- проектируемая трасса ВЛ
	- проектируемая кабельная линия
	- номер характерной точки границы зоны планируемого размещения линейного объекта

228-21-Н		"Расширение обустройства Нероновского нефтяного месторождения"		
Изм.	Кол.уч.	Листы № док. №	Дата	
Ген.директор	Холмский А.В.	ИНН 1681043252	16.07.16	
		Основная часть проекта планировки территории	Стадия	Лист
			П	1.1
		Чертеж границ зон планируемого размещения линейных объектов М1:2500	000 "Нефтестройпроект"	